



Universidade Federal de Minas Gerais

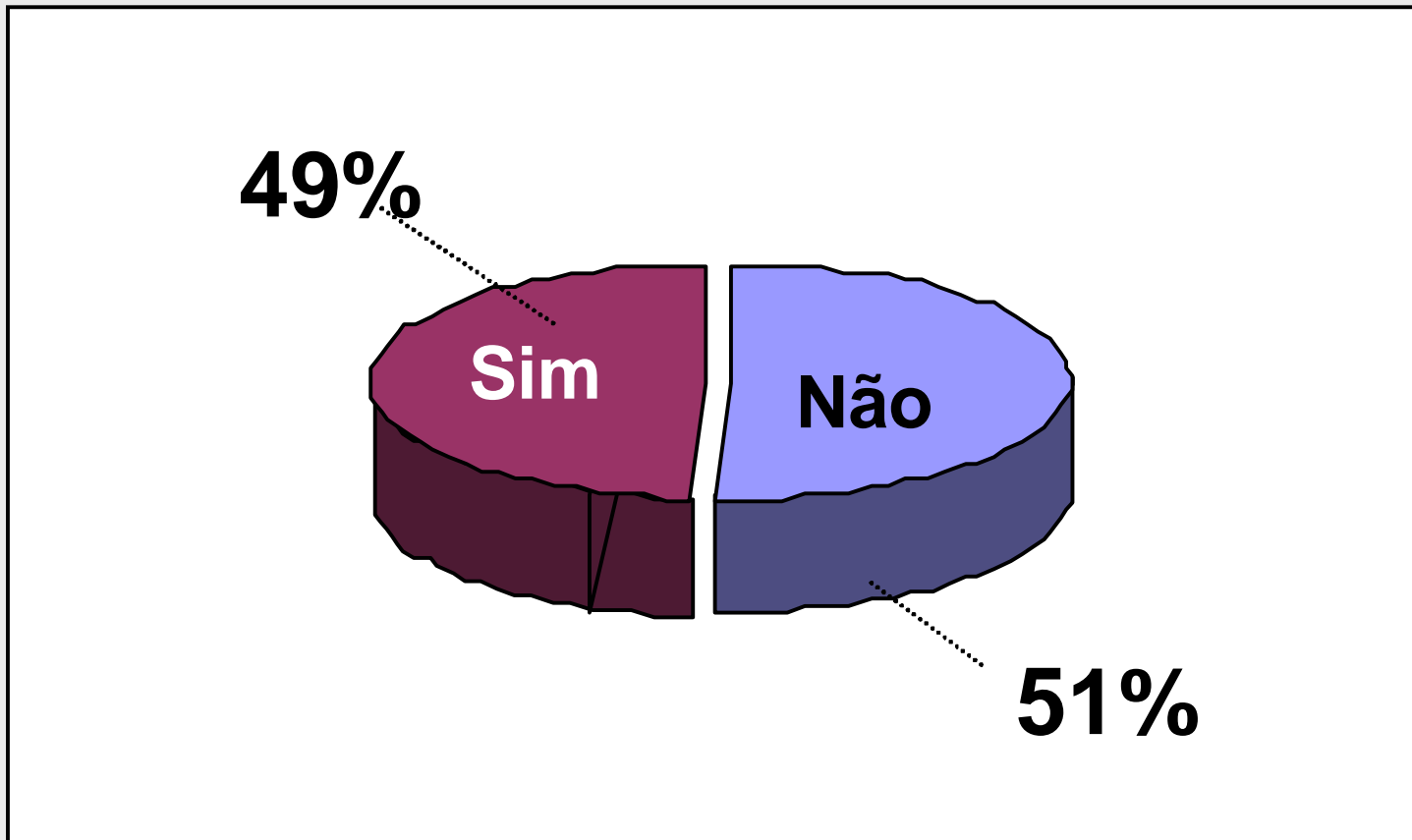
EaD/UFMG

Grupo de Interesse em EaD na UFMG

Dados levantados no questionário respondido pelos participantes da reunião de formação do Grupo de Interesse em EaD, realizada em 7/7/2005 na Sala 2034/ICEx.

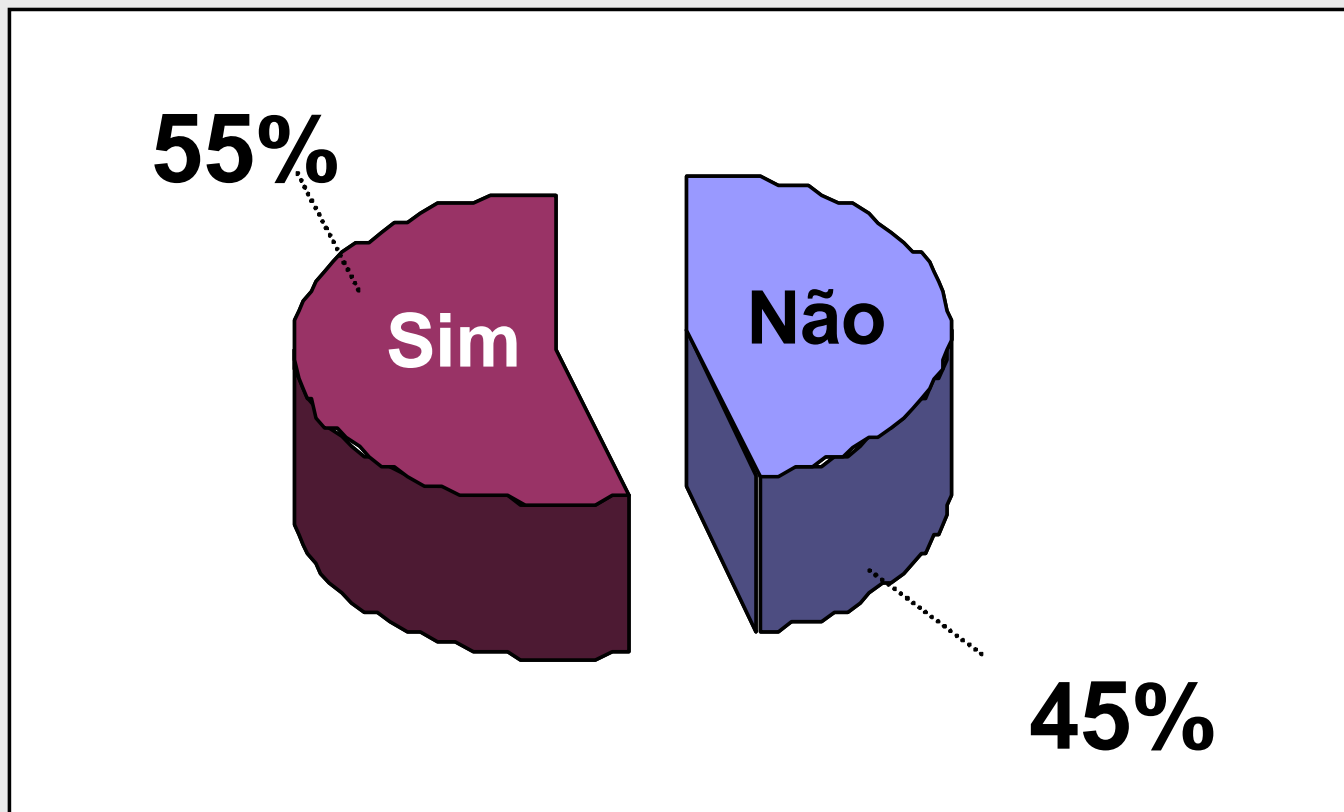


Você está envolvido atualmente em algum projeto de EAD?

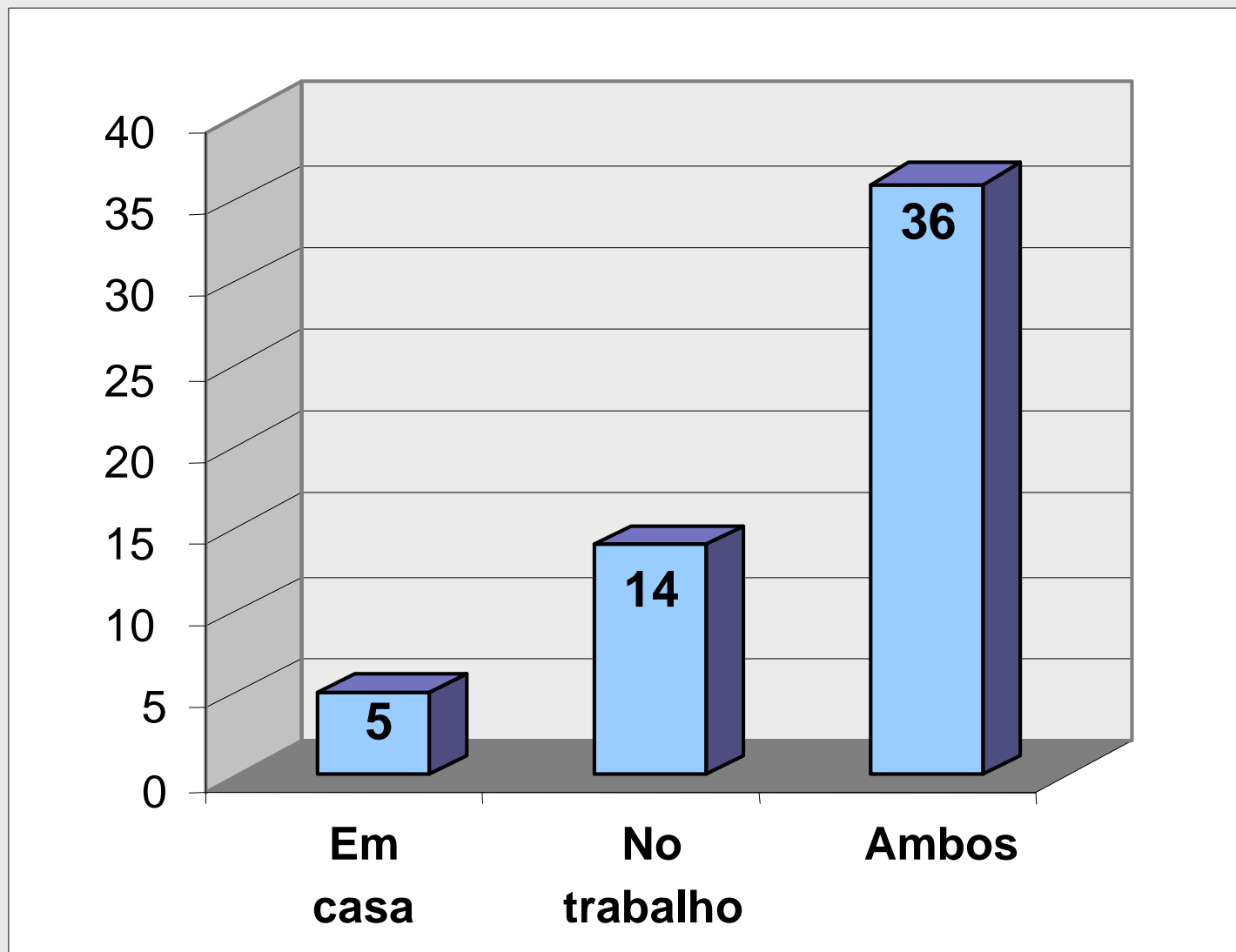




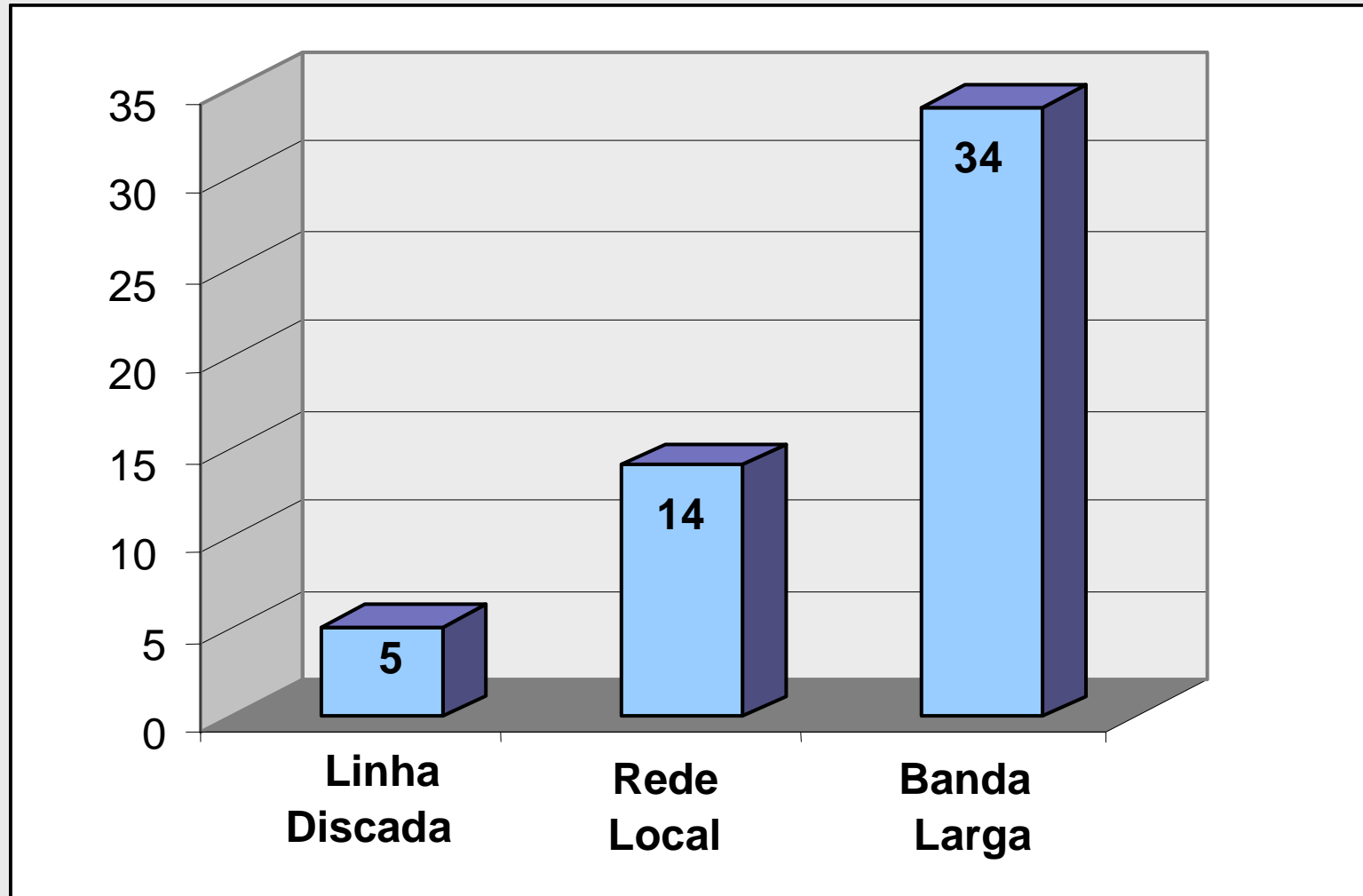
Você **já esteve** envolvido em algum projeto de EAD no passado?



O local de acesso que você tem a um computador



Tipo de acesso à Internet



Experiências como usuário(a) de EAD (ex: curso à distância)

Aluna de 2 cursos

Aluno de cursos de lingua

Construção de ambientes virtuais, tutoria

Criação e adaptação de um curso canadense

Curso SEBRAE

Curso semipresencial

Cursos ENAP

Cursou Programação de computadores -DEE

Disciplina semipresencial

Especialização em EAD

Especialização em Informática em Educação - UFLA

Formação de professores

Iniciação em Informática

Participou de curso no CEFET Paraná

Participou do curso da BIBLIOMED

Professora de curso semipresencial

PROGESTÃO - SEE Betim

Projeto Veredas

PUC VIRTUAL

Tecnologias de redes de computadores

Tutor e conteudista

Tutora Especialização Enfermagem

Tutora TV na Escola - UNIRED

UFMG, UERJ, SEBRAE, UNSUL, UNIREDE, PUC VIRTUAL

UNED/ESPANHA

Habilidade em lidar com ferramentas universais de software
(Internet, Office, etc).

Escala de **1 (Nenhuma habilidade)** até **5(Muita habilidade)**

Software/Aplicação

Editoração de texto (ex: Word)

Planilhas (ex: Excel)

Desenho de Figuras Bitmap (ex: Paint)

Desenho de Figuras Vetoriais (ex. Corel)

Apresentações (ex: Powerpoint)

Pesquisa na Internet (ex: Google)

Animação (ex: gifs animados, flash)

Correio Eletrônico (ex: Outlook)

P2P (Peer To Peer) (ex: Kaaza)

Som/Música (ex: Itunes,)

Vídeo (ex: Premiere)

Mapas Conceituais (ex: CmapTools)

E-Groups(ex: Orkut)

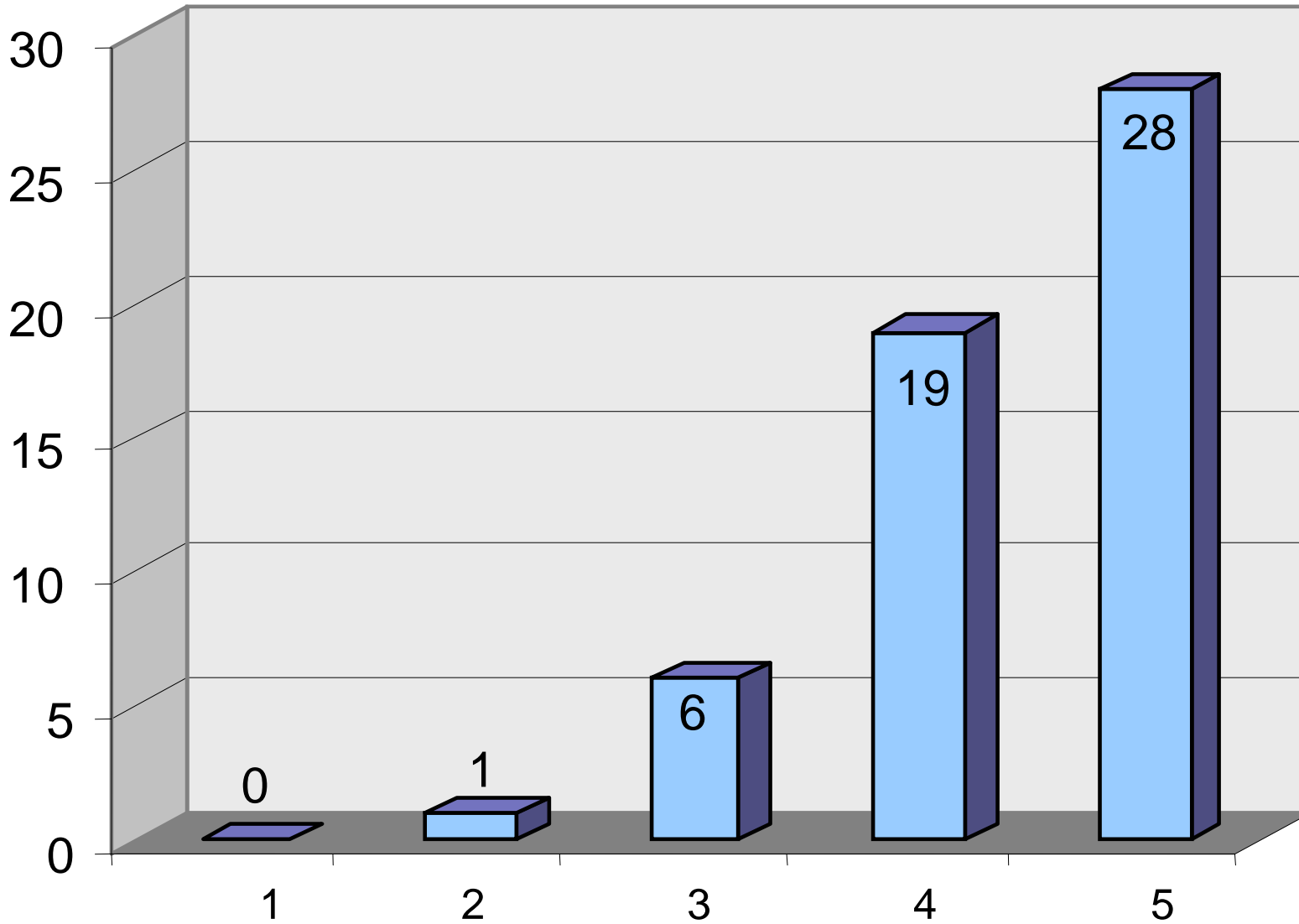
Sistema Operacional (ex: Windows)

Bancos de Dados (ex: Access)

Som em IP (ex: Skipe)

Gravação de CDs/DVDs (ex:Nero)

Editoração de texto (ex: Word)

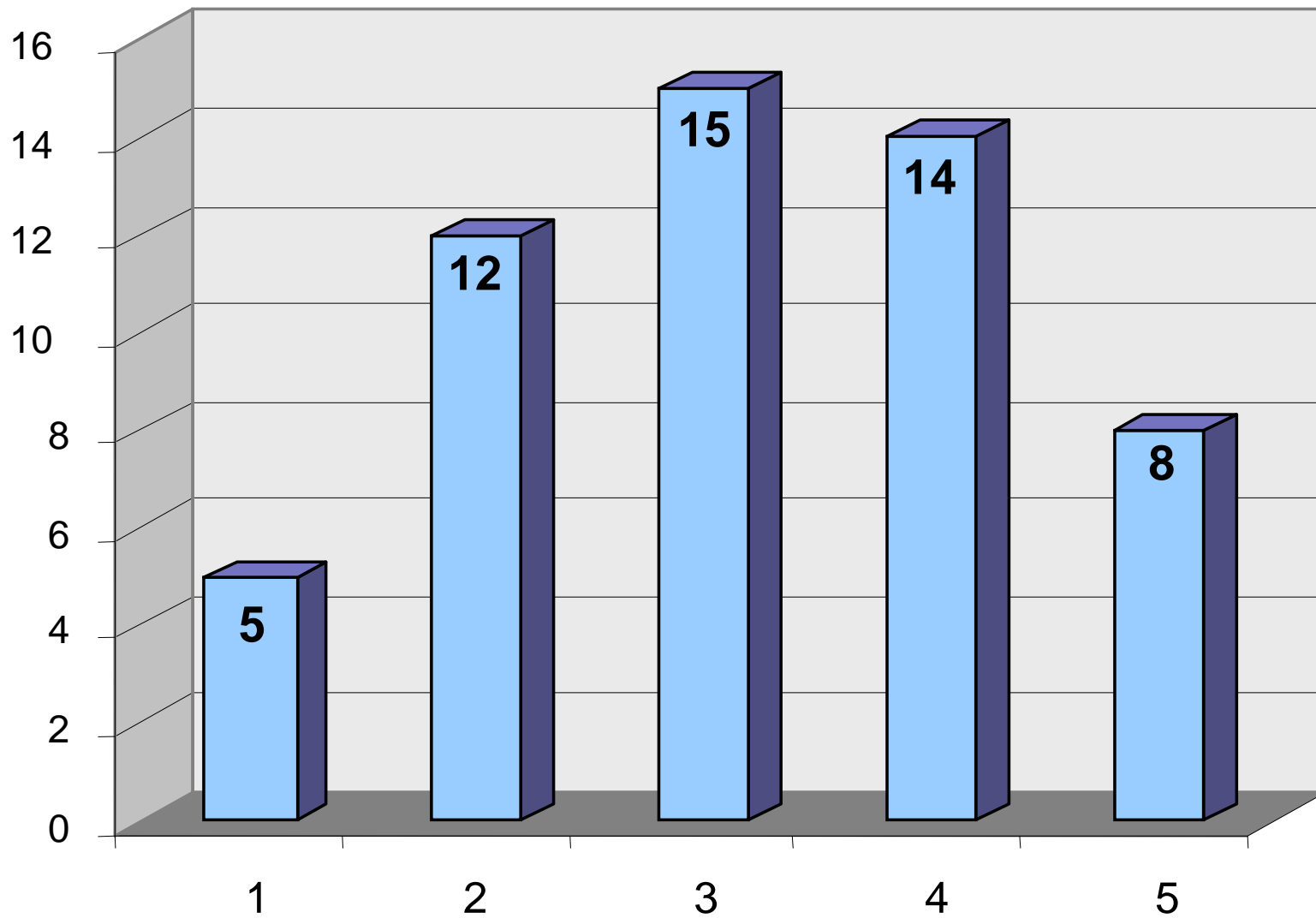


Nenhuma



Muita

Planilhas (ex: Excel)

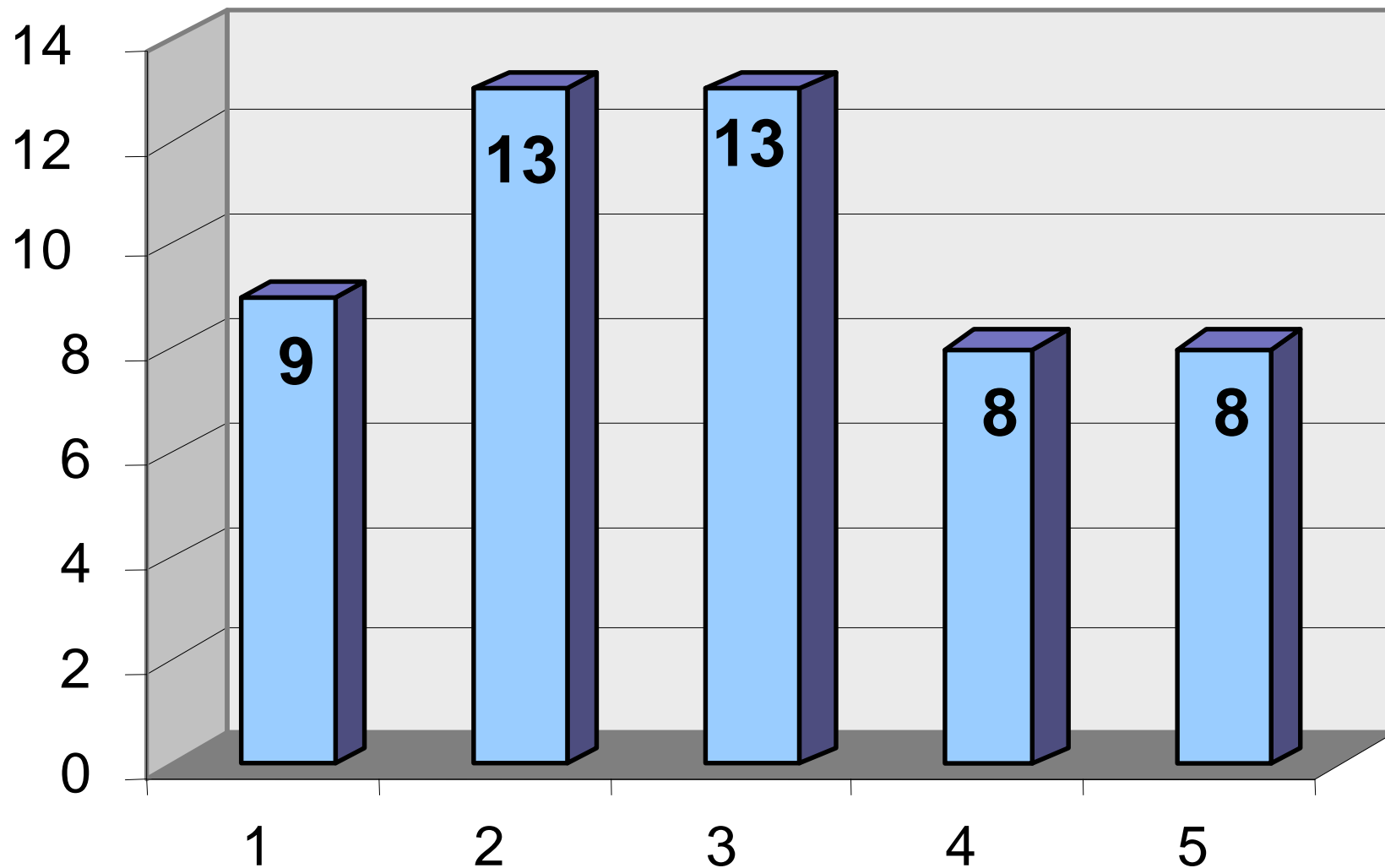


Nenhuma



Muita

Desenho de Figuras Bitmap (ex: Paint)

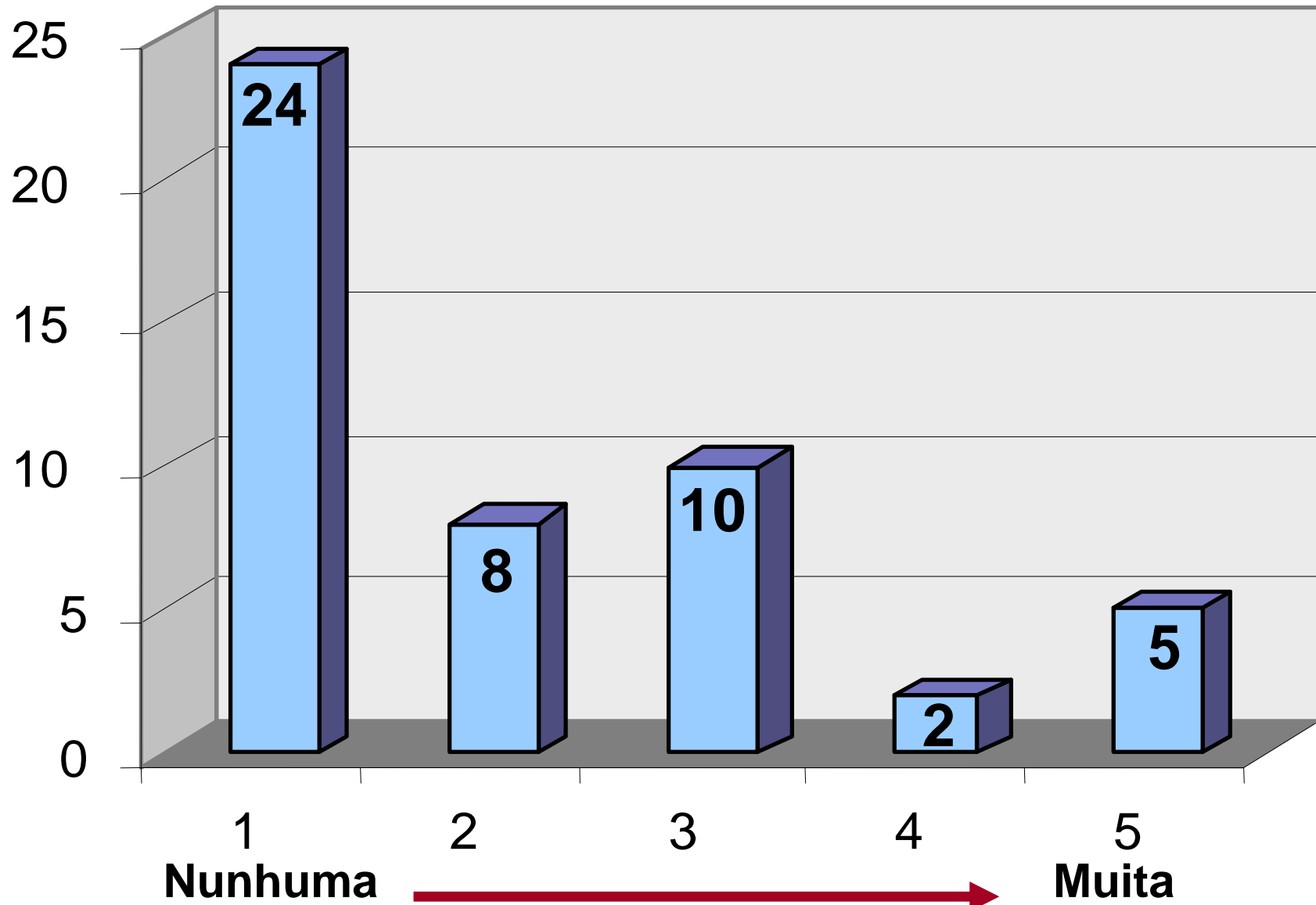


Nenhuma

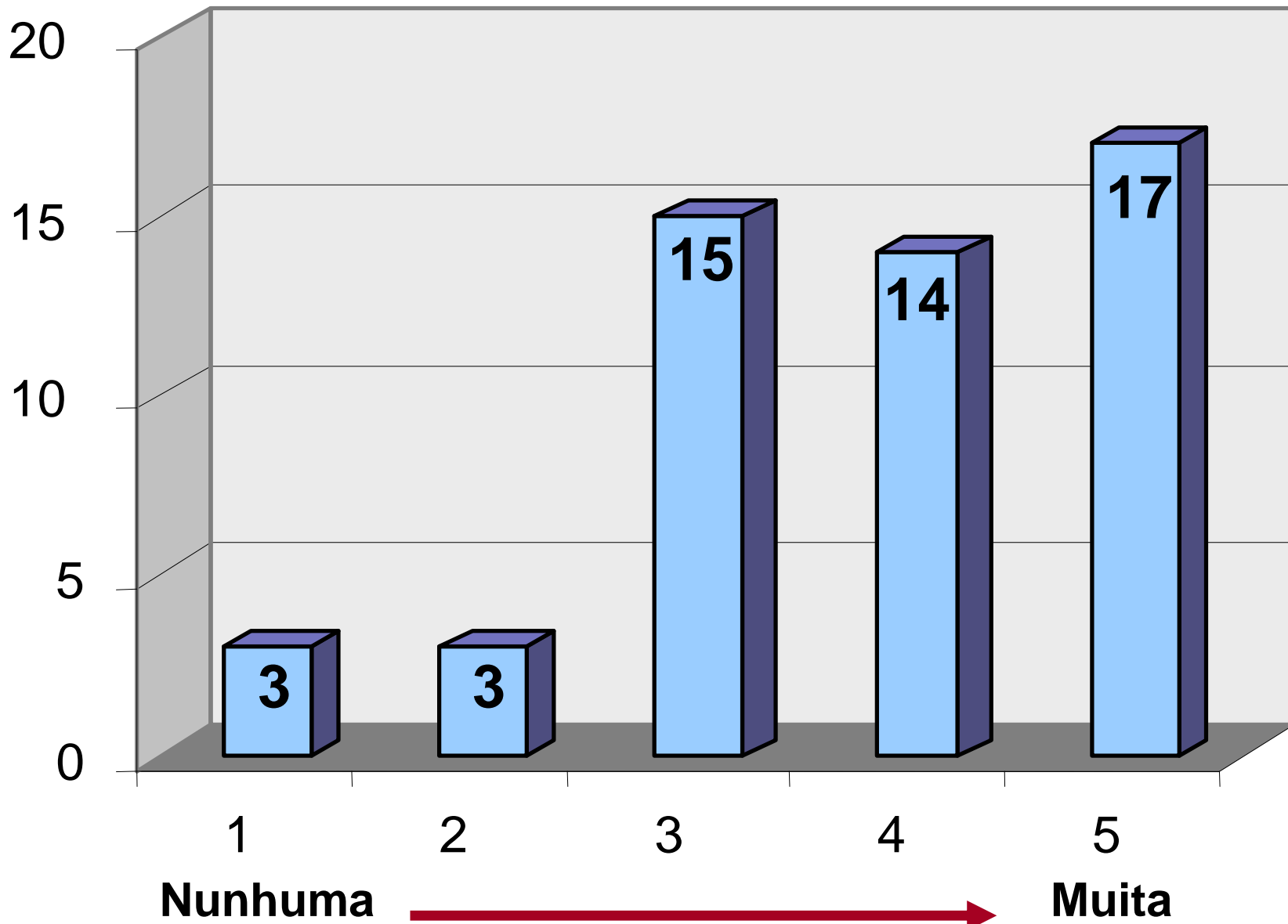


Muita

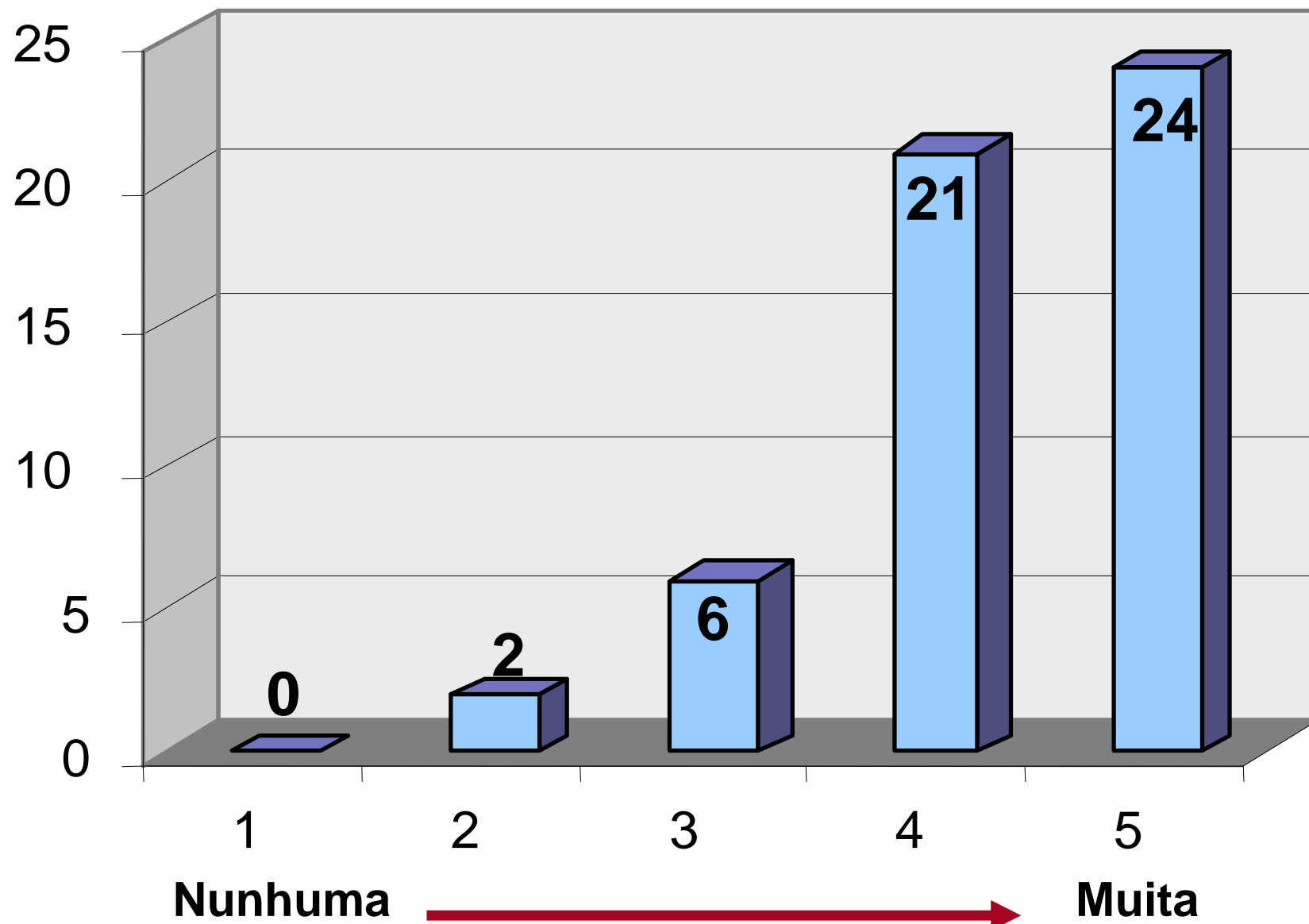
Desenho de Figuras Vetoriais (ex. Corel)



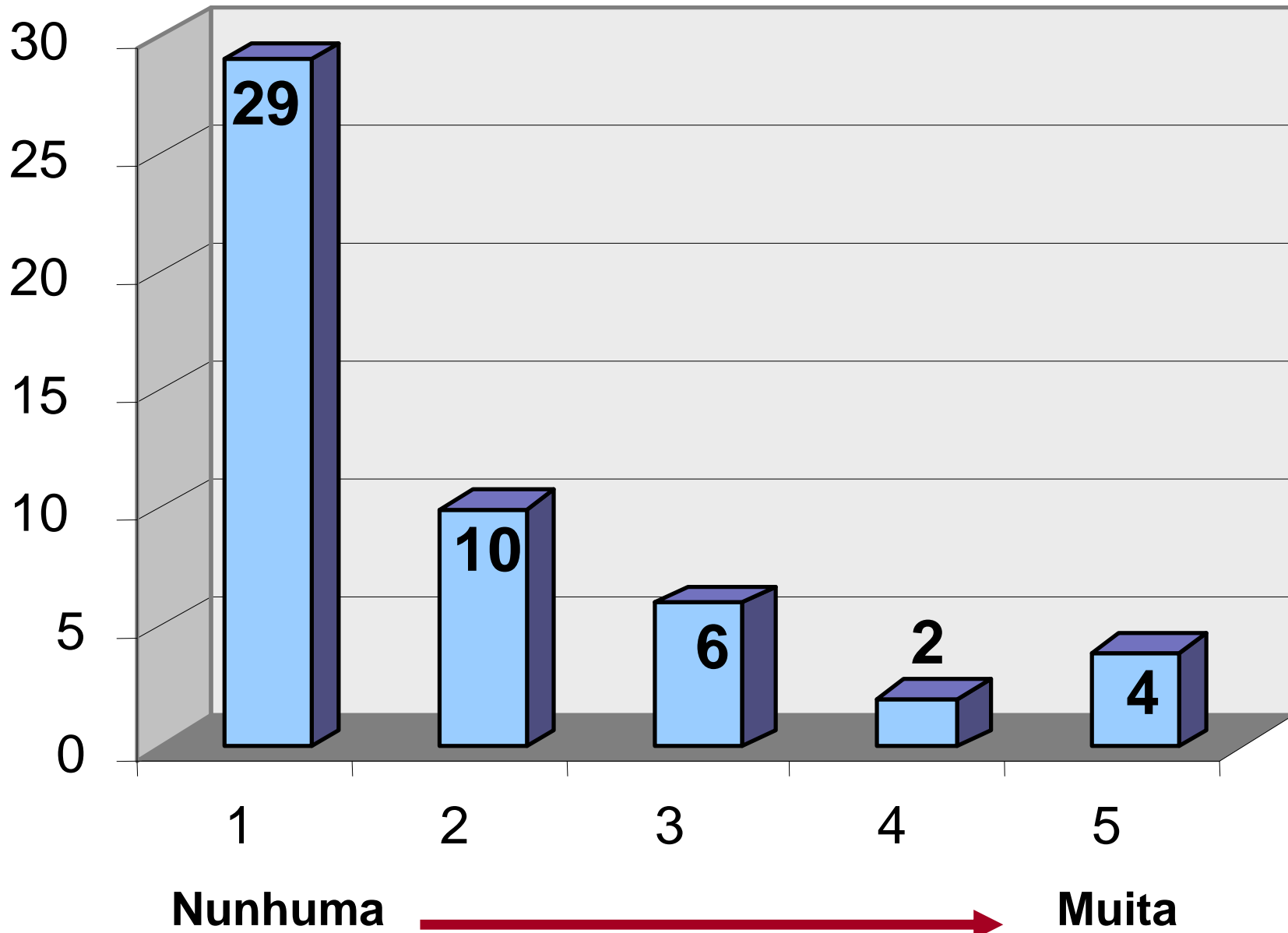
Apresentações (ex: Powerpoint)



Pesquisa na Internet (ex: Google)



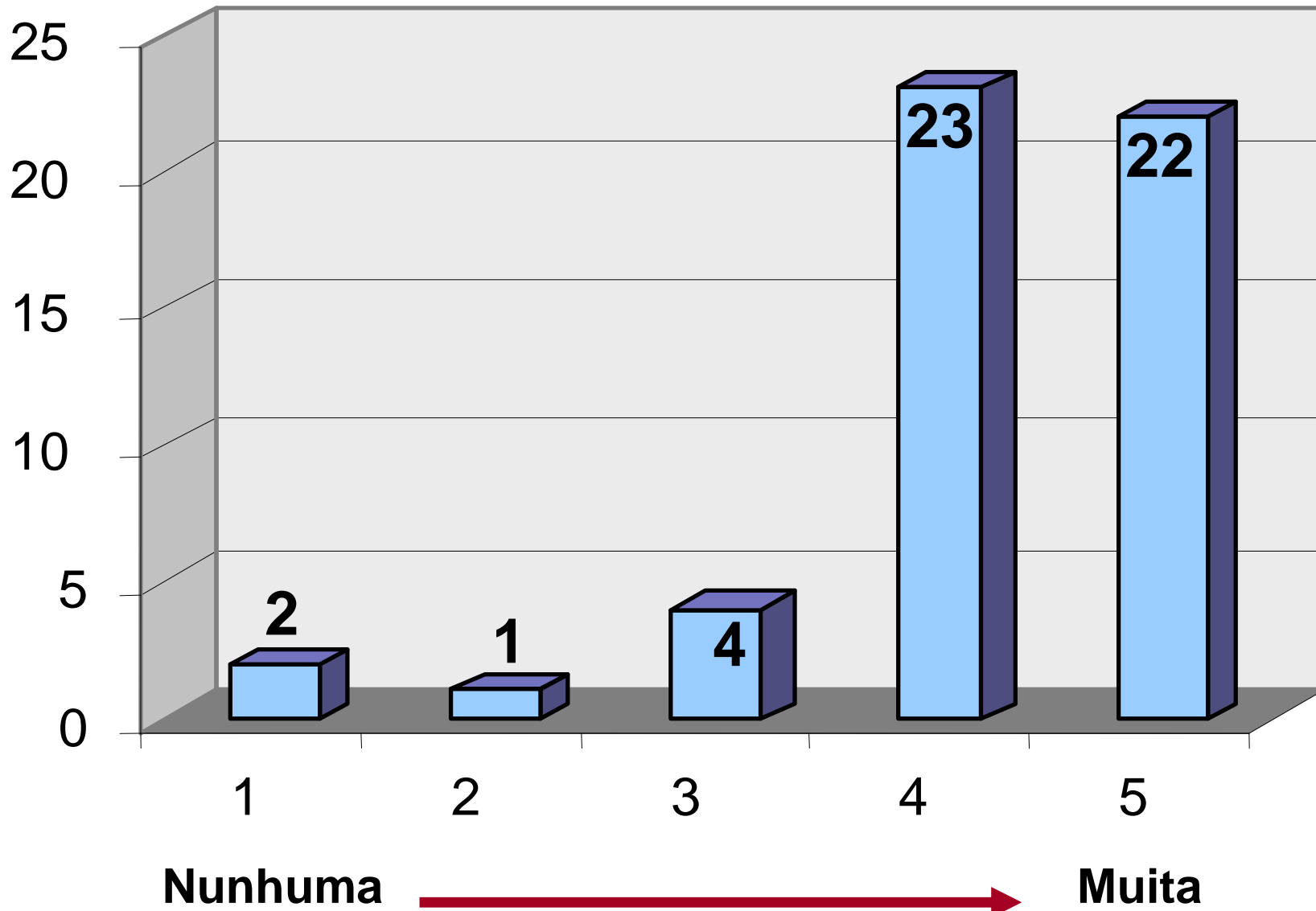
Animação (ex: gifs animados, flash)



Nenhuma

Muita

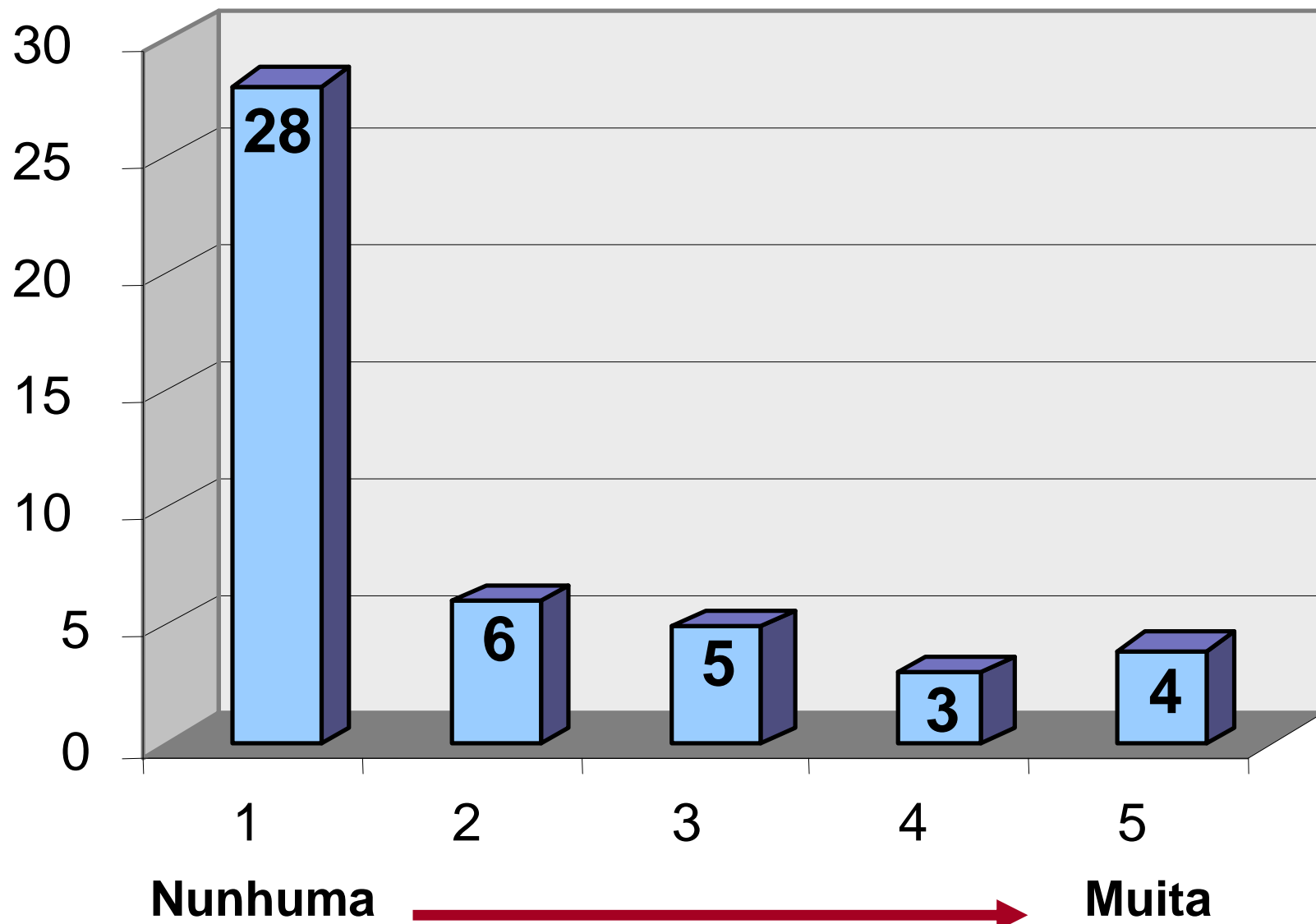
Correio Eletrônico (ex: Outlook)



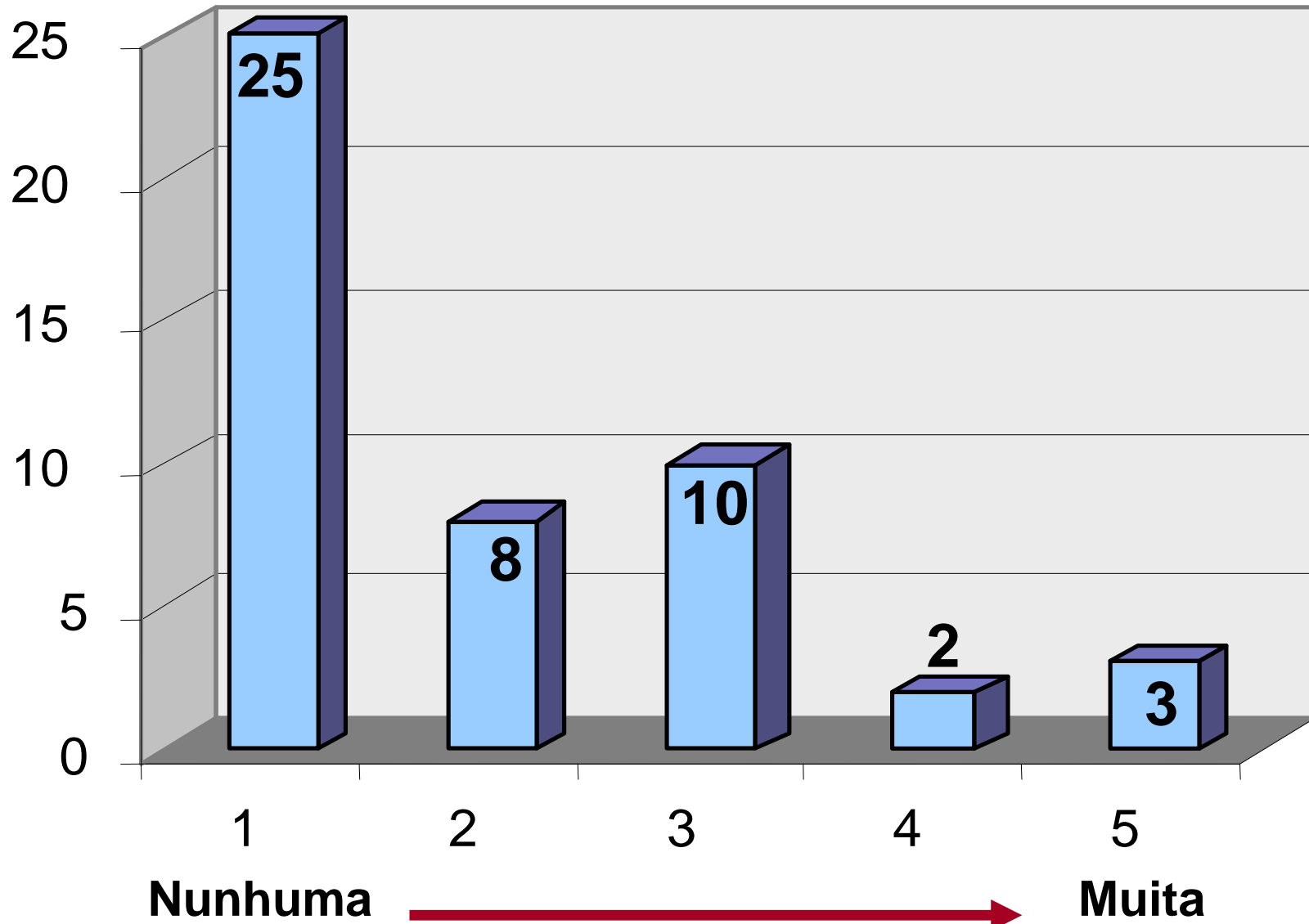
Nenhuma

Muita

P2P (Peer To Peer) (ex: Kaaza)



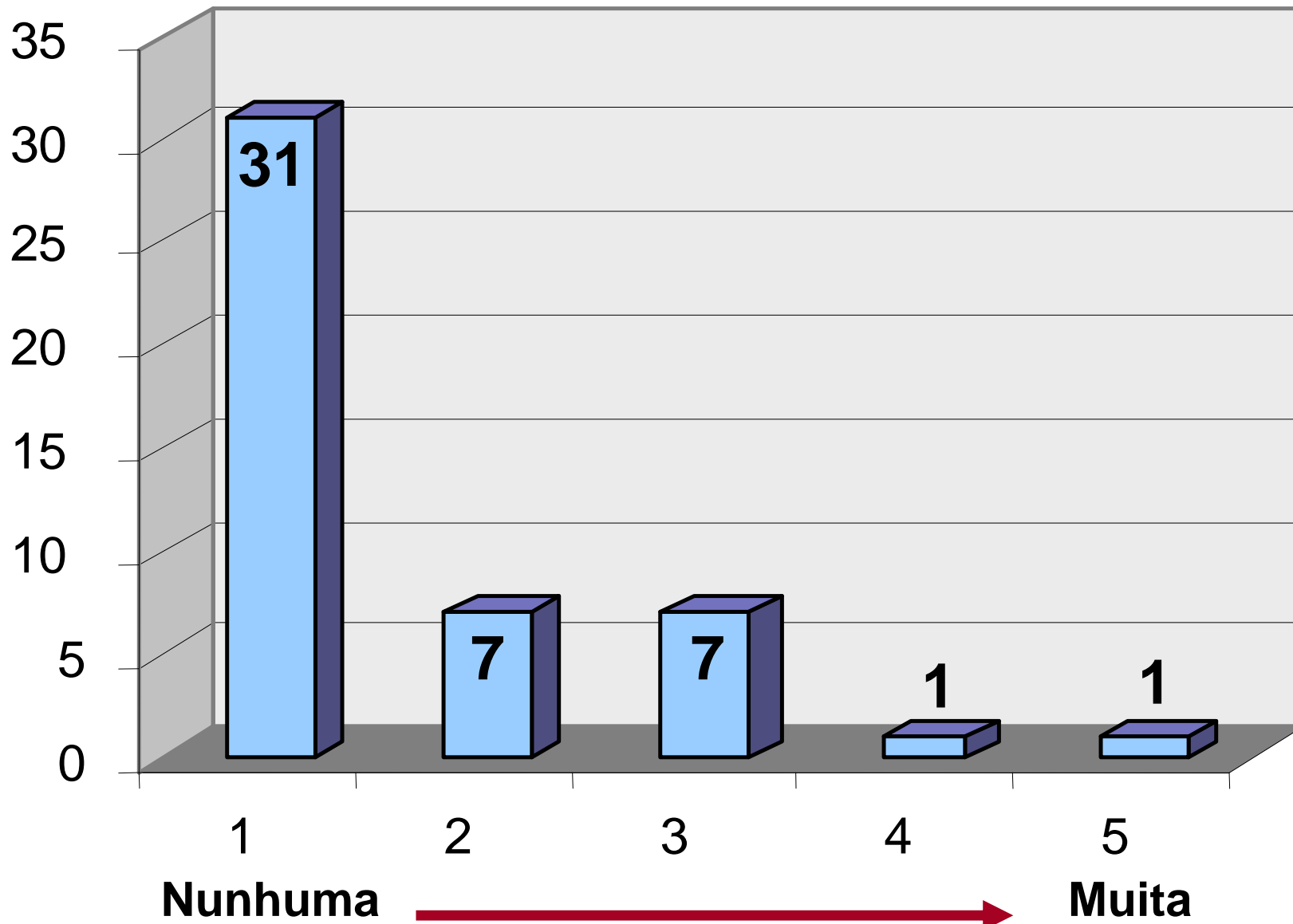
Som/Música (ex: Itunes)



Nenhuma

Muita

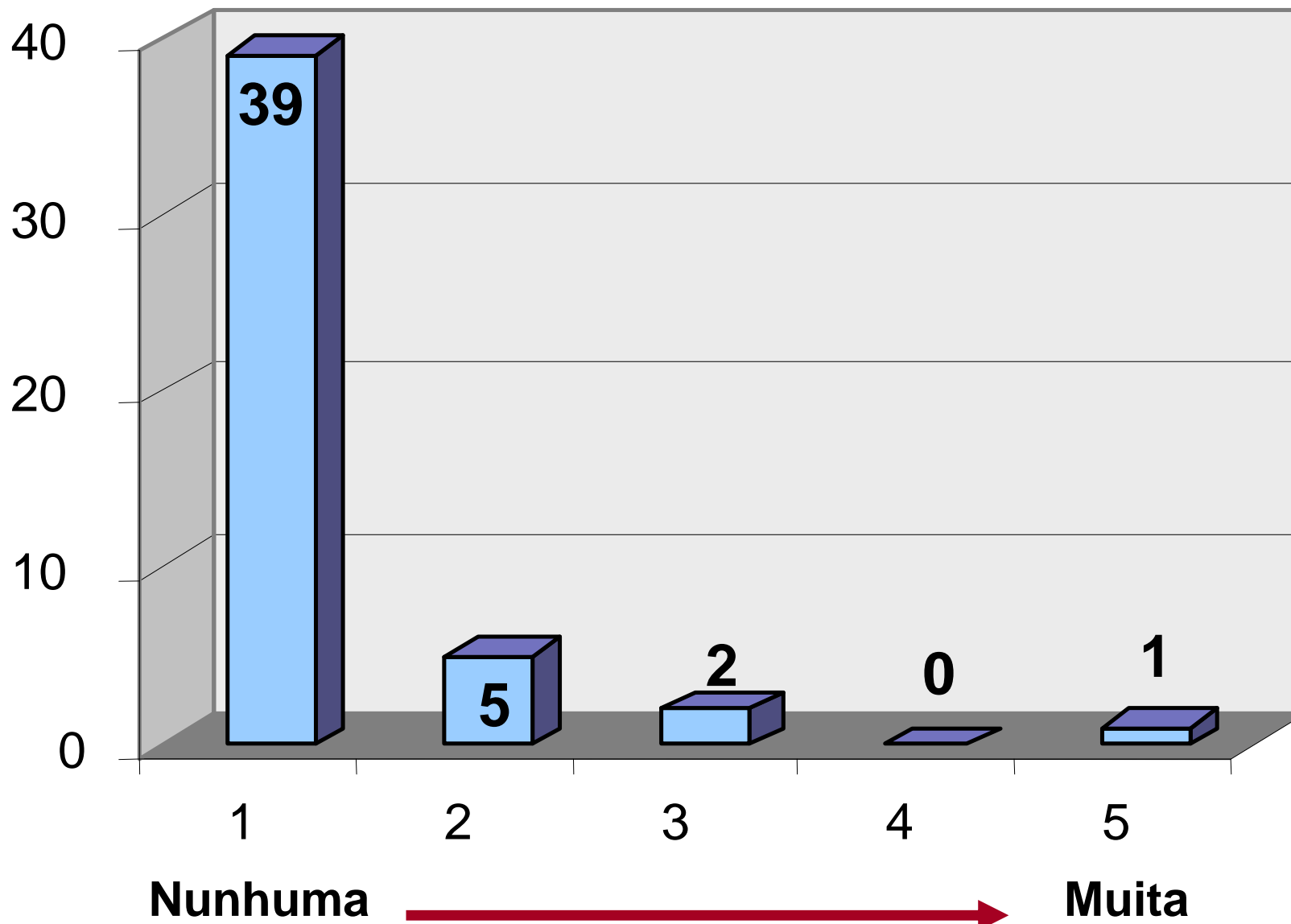
Vídeo (ex: Premiere)



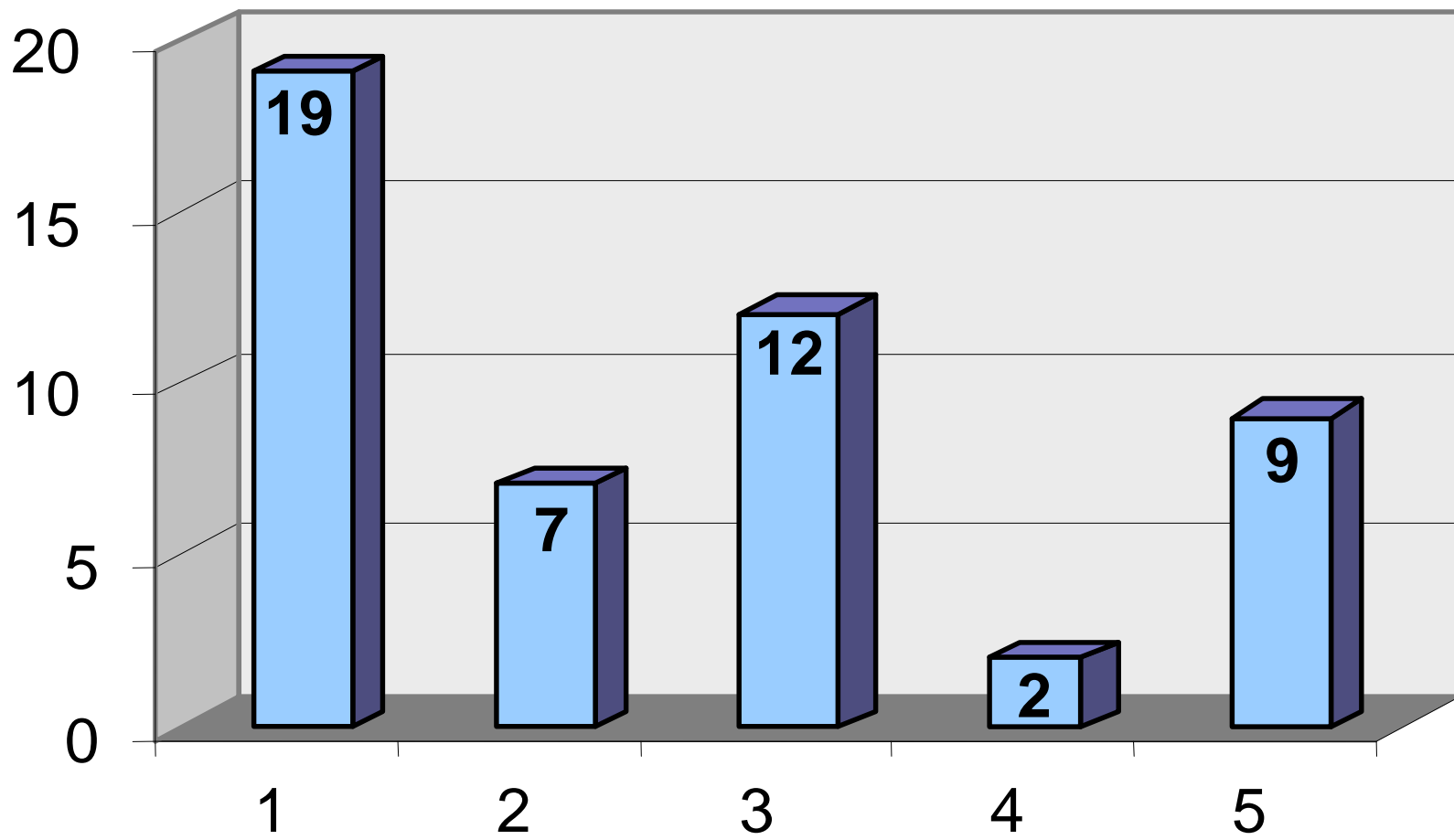
Nenhuma

Muita

Mapas Conceituais (ex: CmapTools)



E-Groups(ex: Orkut)

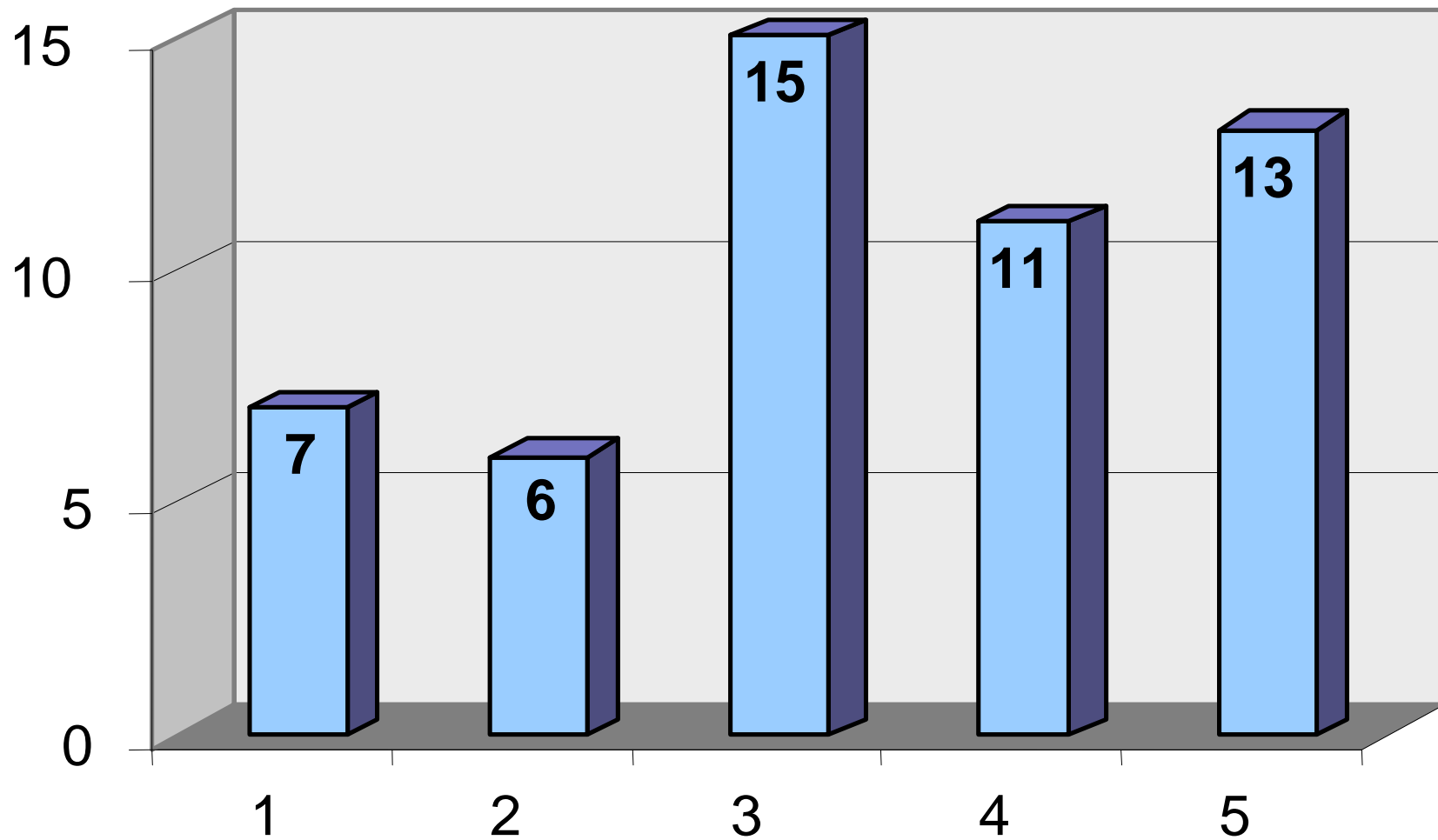


Nunhuma



Muita

Sistema Operacional (ex: Windows)

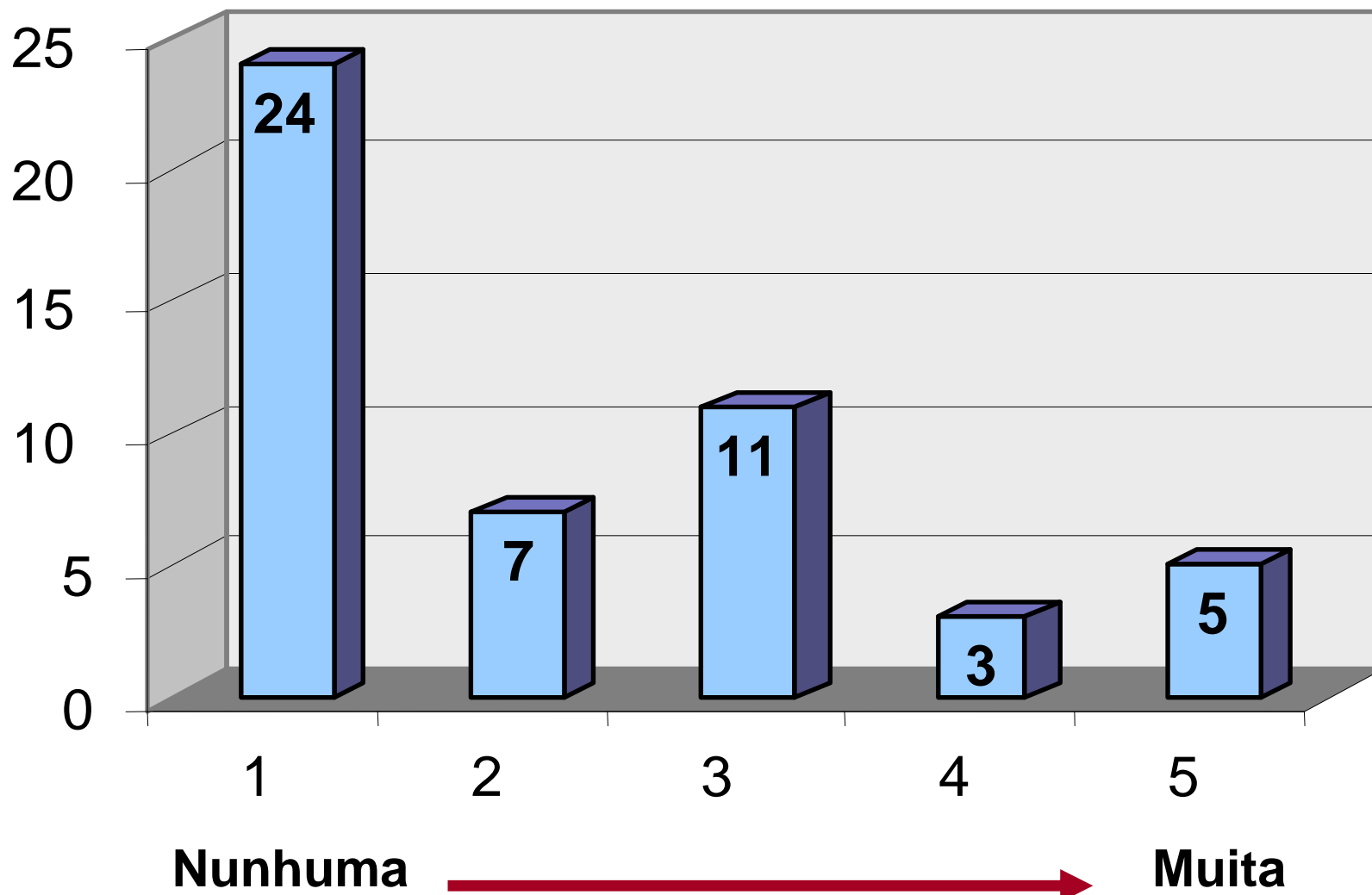


Nenhuma

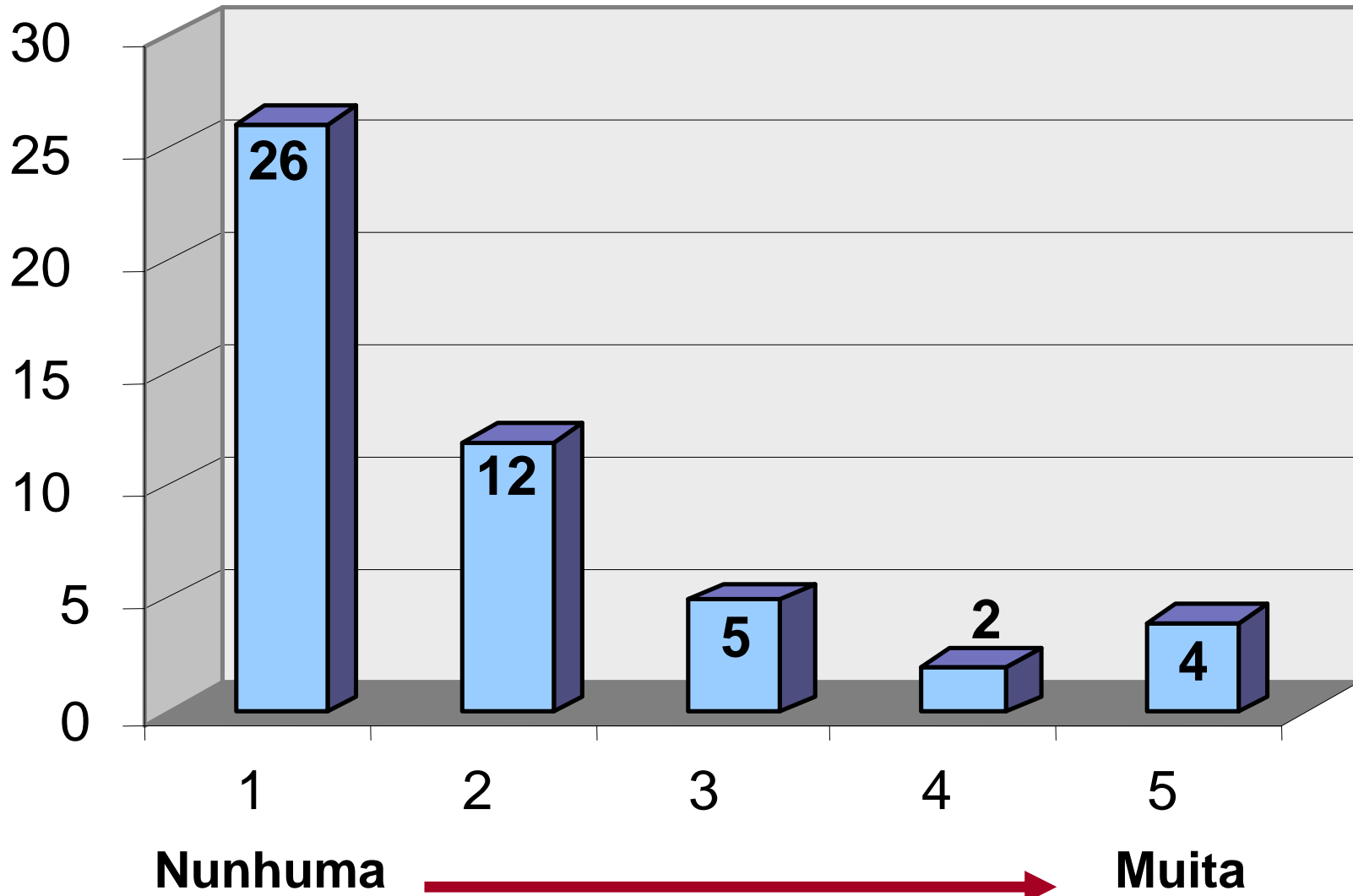


Muita

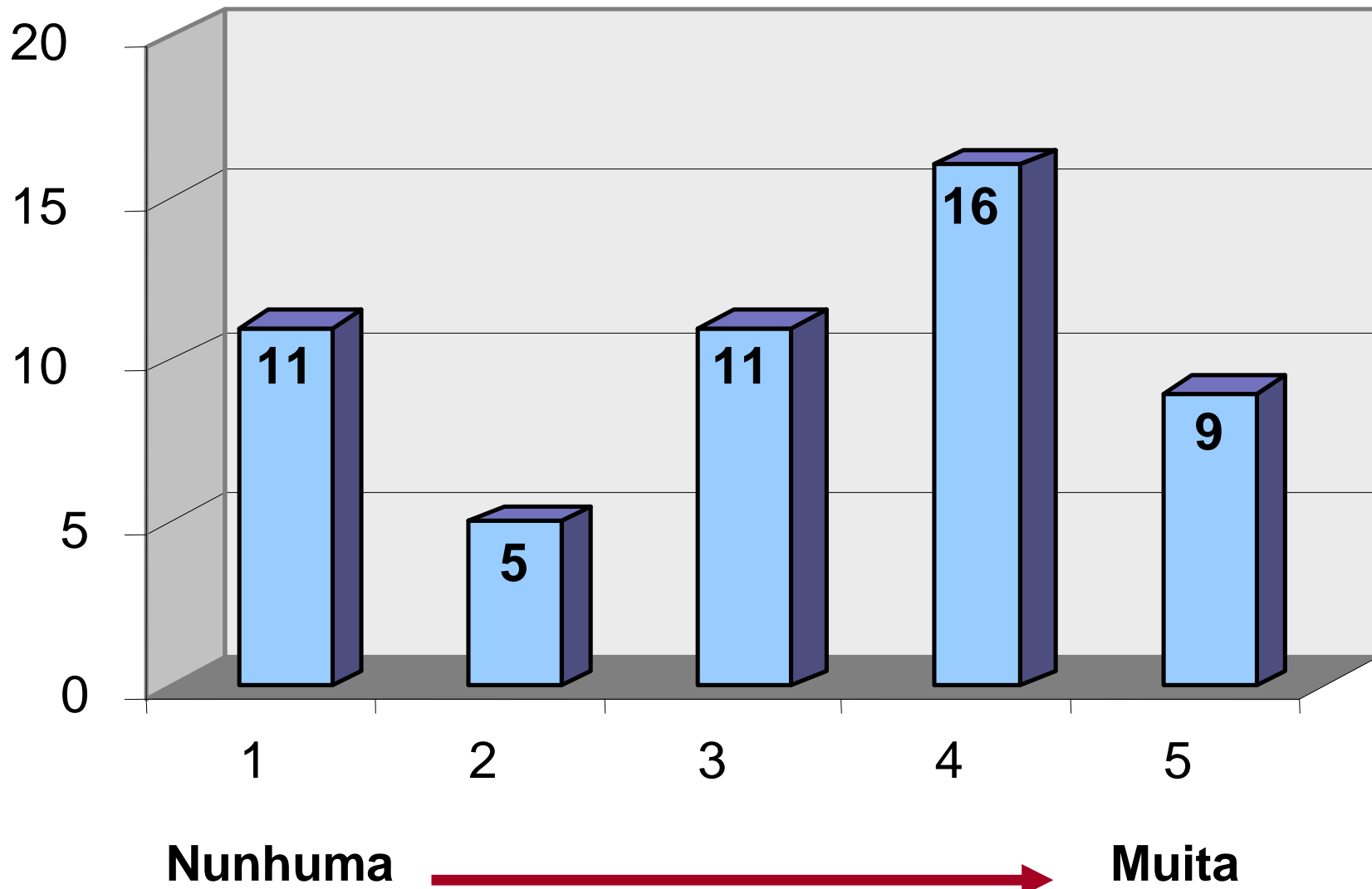
Bancos de Dados (ex: Access)



Som em IP (ex: Skipe)



Gravação de CDs/DVDs (ex:Nero)

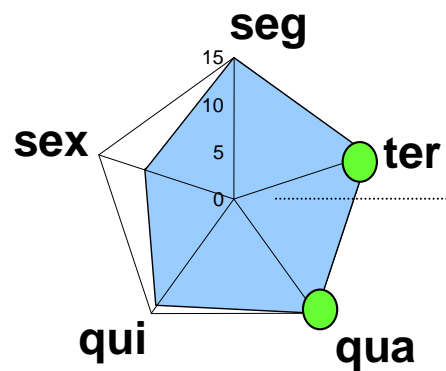


Referências a software/Aplicativos

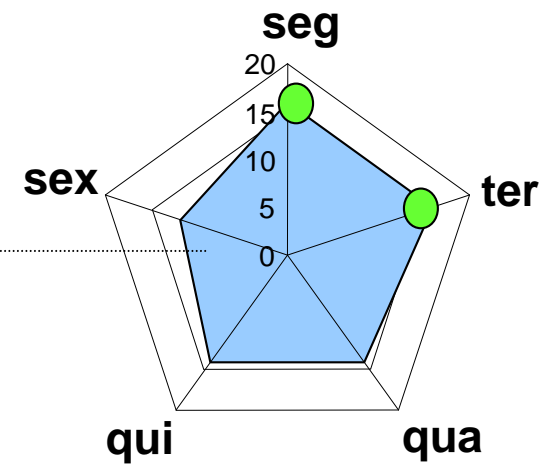
MS Word: 26 StarOffice: 2 OpenOffice 3 Latex/Prospect: 1
Notepad; 1 Excel: 21 Origin: 1
Powerpoint: 18
Access: 9 Approach: 1 Procite: 1
Google: 15 TodoBR:1 Yahoo: 3 Lycos: 1 Altavista:1 Ask:1
Outlook: 7 Pine: 3 WebMail: 10 Notes: 2 Eudora: 1
Windows: 15 DOS: 3 Linux: 3
Paint/Paintbrush: 9 Photoshop: 4 Corel: 2 Gimp: 1 Image: 2
Freehand: 1 Photostyler: 1 Mayura Draw: 1 Flash: 3
Emule: 2 Kaaza: 1
Skipe: 6
Winamp: 1 iTunes: 1
Nero: 13 HotBurn: 1 WinXP: 1
MW Media Player: 3
MS Roject: 1
Orkut: 6 Yahoo Goups: 2 Gazzag: 1 Messenger: 1
QuickPlace; 1
HTML: 1 Php: 1
FinalCut Ro: 1

disponibilidade de horários no próximo semestre

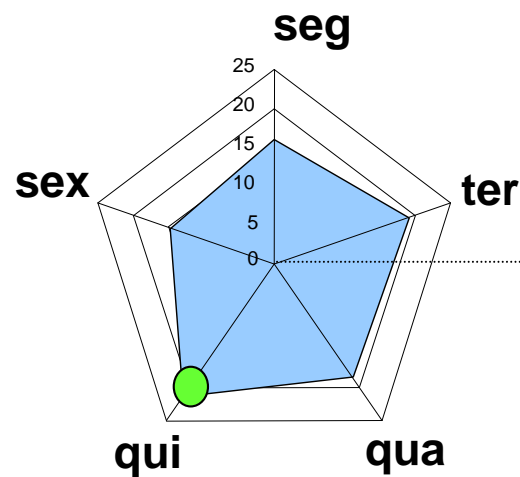
de 7:00 às 9:00 hs



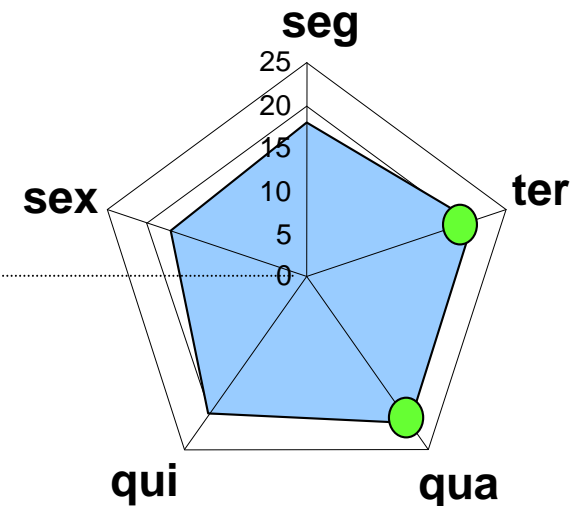
de 9:00 às 12:00 hs



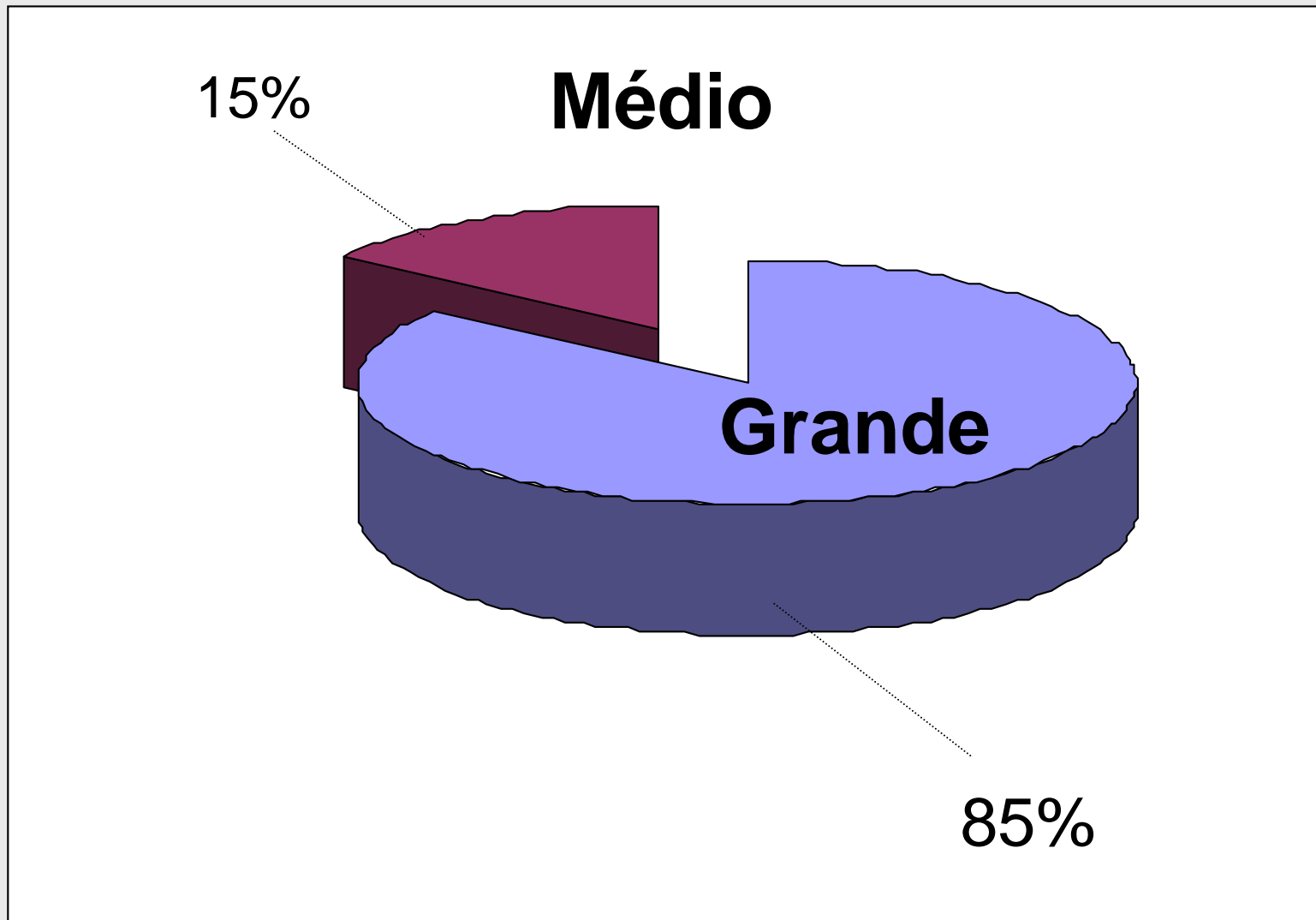
de 13:00 às 15:00 hs



de 15:00 às 18:00hs



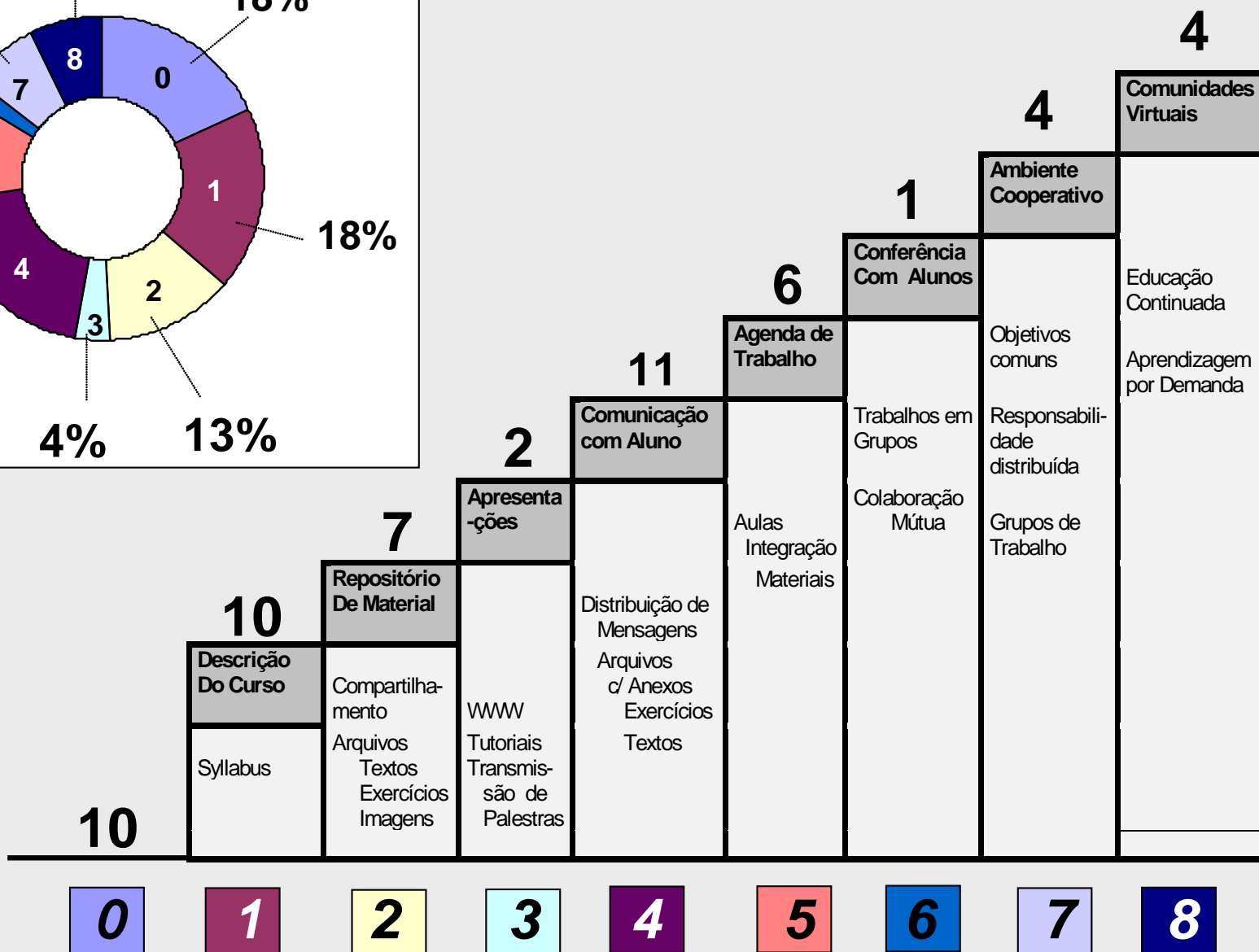
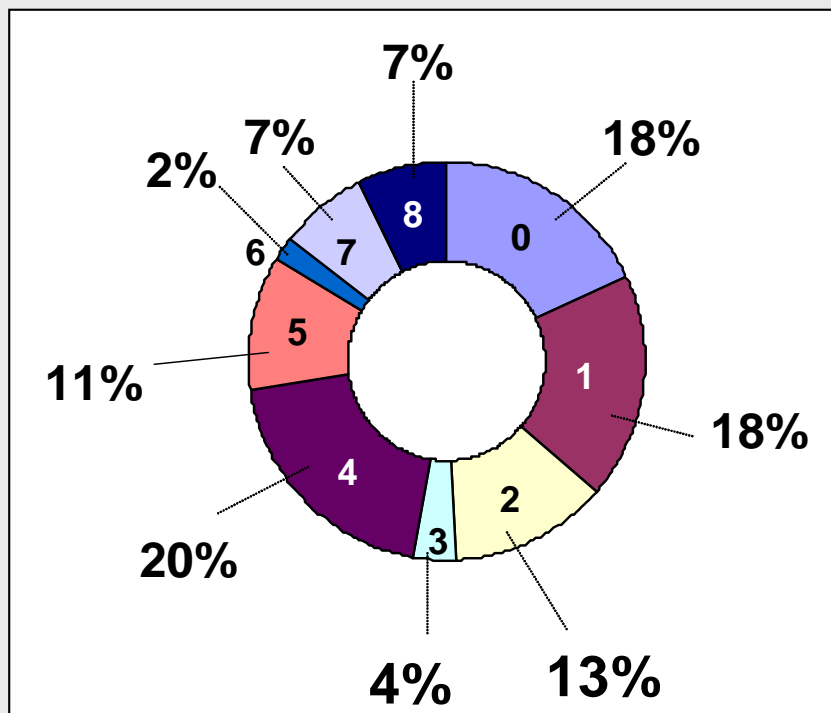
Grau de interesse em EaD?



Maiores dificuldades/barreiras para fazer EaD

- **Avaliação e acompanhamento do aluno**
- **Como e o que colocar no ambiente**
- **Compartilhar a atividade**
- **Conhecimento e habilidades para uso de ferramentas e organização do tempo de trabalho Linguagens**
- **Desconhecimento e interação com assuntos diversos**
- **Descrença na modalidade por parte dos gestores**
- **Dificuldade com o software QuickPlace e problemas dos alunos em acessar o site**
- **Dificuldades operacionais, evasão, condições de acesso, comprometimento, tempo.**
- **Disposição das autoridades competentes**
- **Falta de compromisso dos participantes**
- **Falta de conhecimento das ferramentas**
- **Falta de conhecimento técnico e do funcionamento dos cursos**
- **Falta de servidor adequado**
- **Fazer o repositório de material**
- **Linguagem adequada, apoio técnico e institucional**
- **Pedagogia e softwares**
- **Transpor do presencial para o virtual**
- **Uso de recursos específicos**
- **Utilização das ferramentas disponíveis**

Escada dos Níveis de evolução em EaD



11

Grau de interesse em cada tipo de **visão**

Tema	visão	Pedagogia	Conteúdo	Tecnologia	Gerência
Videoconferência					
Wiki					
Moodle					
Mapas Conceituais					
Estilos de aprendizagem					
Apresentações					
Hipertexto/Hipermídia					
Acompanhamento do aluno					
SCORM					
Avaliação					
Outro. Qual?					

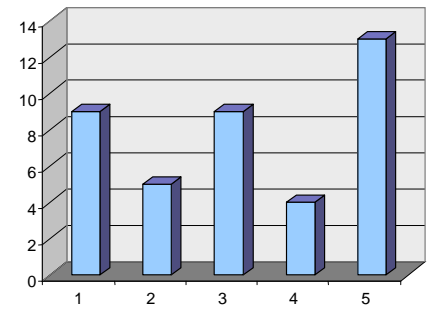
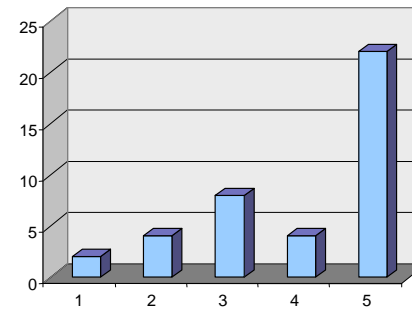
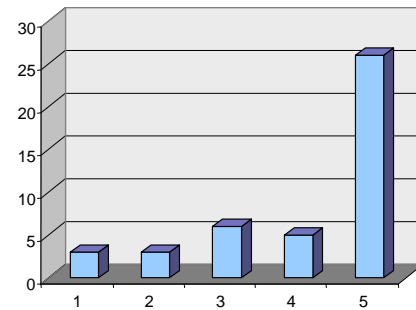
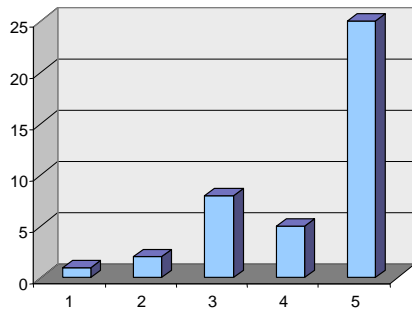
Videoconferência(*)

Pedagogia

Conteúdo

Tecnologia

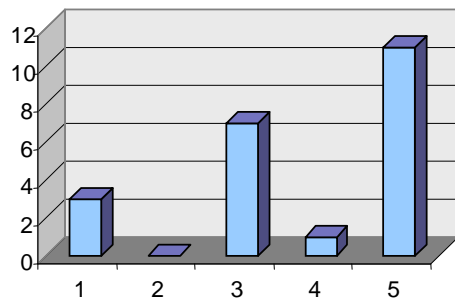
Gerência



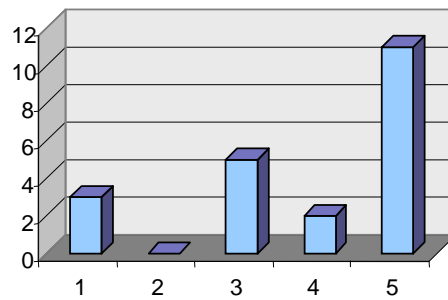
(*) Uma videoconferência é uma conexão ao vivo entre pessoas em diferentes locais com o objetivo de comunicação, envolvendo geralmente áudio, texto e vídeo. Na forma mais simples provê a transmissão de imagens estáticas entre duas localizações. Na forma mais sofisticada, provê a transmissão de imagens de vídeo em tempo real com áudio de alta qualidade entre várias localizações. Pode ser feita usando redes de alta velocidade (ex. Fibra ótica) ou baseada em redes de satélites.

Wiki(*)

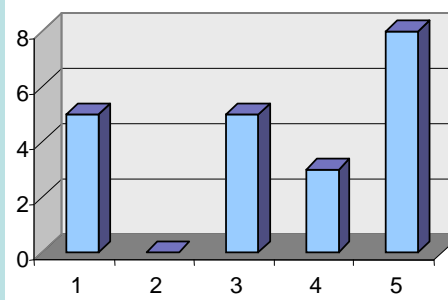
Pedagogia



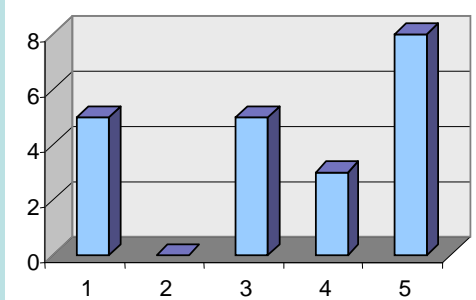
Conteúdo



Tecnologia



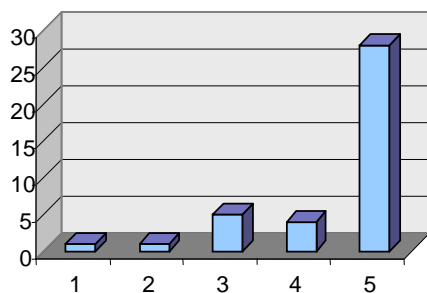
Gerência



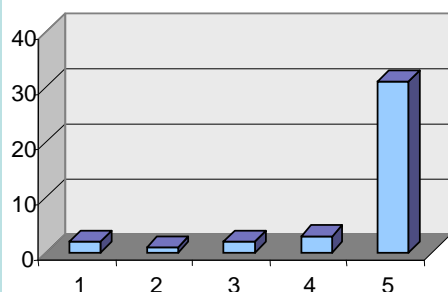
(*) Um wiki (pronunciado [wɪkiː], [wiːkiː] ou [viːkiː]); é uma aplicação WEB que permite aos usuários a adição de conteúdo, como um fórum na internet, mas também permite a qualquer um editar o conteúdo. O termo também se refere a software colaborativo usado para criar um *website*. O nome é baseado no termo havaiano **wiki wiki**, que significa "rápido" ou "informal".

Moodle(*)

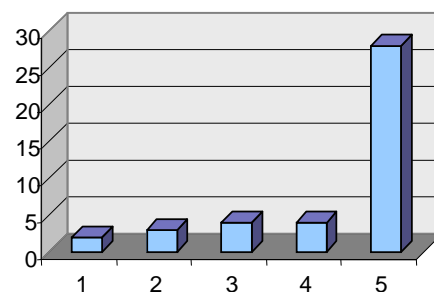
Pedagogia



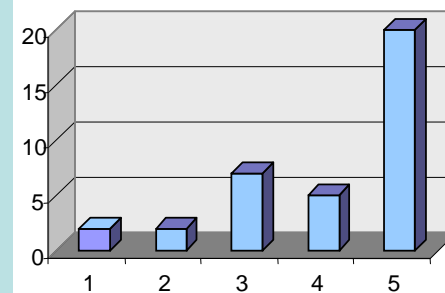
Conteúdo



Tecnologia



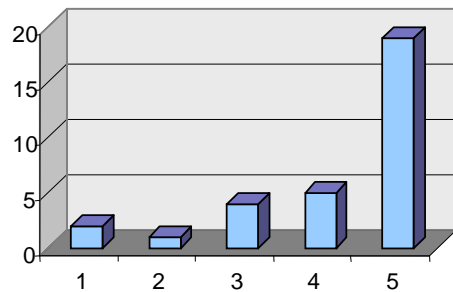
Gerência



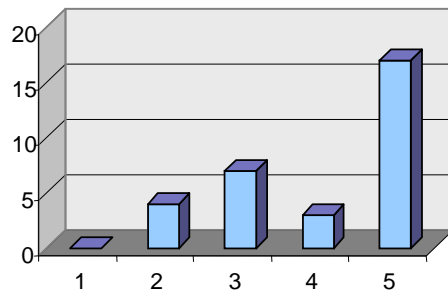
(*) Moodle é uma plataforma de software livre (GPL, GNU) para aprendizagem a distância (virtual ou online). É um sistema de gerência de ensino (course management system ou learning management system em inglês). Moodle foi criado baseado na pedagogia do construtivismo social. A palavra Moodle é um acrônimo para **M**odular **O**bject **O**riented **D**ynamic **L**earning **E**nvironment (Ambiente de Aprendizagem Dinâmico Orientado a Objetos). Também é um verbo que descreve o processo de passear (vaguear) lentamente ou fazer as coisas quando houver vontade para fazê-las. Está sendo adotado pela UFMG como plataforma padrão p/ EaD

Mapas Conceituais(*)

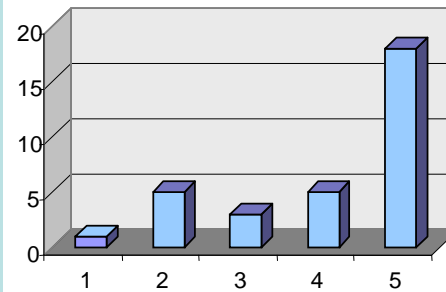
Pedagogia



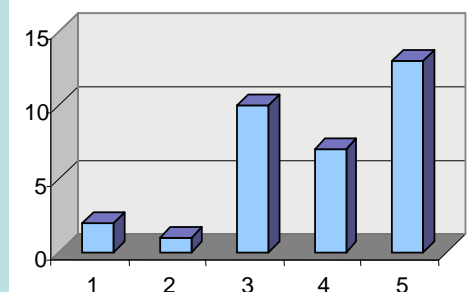
Conteúdo



Tecnologia



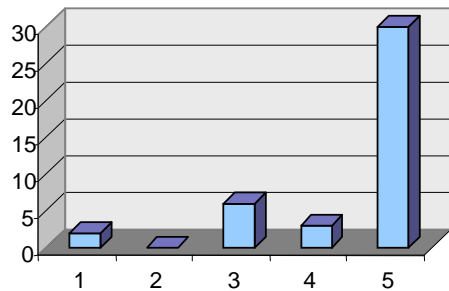
Gerência



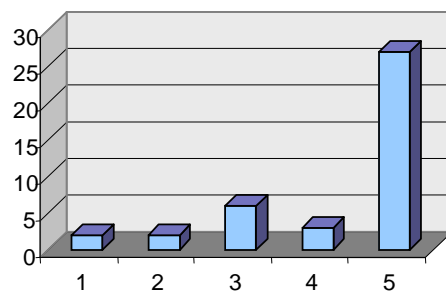
(*) Mapas Conceituais são representações gráficas semelhantes a diagramas, que indicam relações entre conceitos ligados por palavras. Representam uma estrutura que vai desde os conceitos mais abrangentes até os menos inclusivos. Podem ser utilizados para auxiliar a ordenação e a seqüenciação hierarquizada dos conteúdos de ensino, de forma a oferecer estímulos adequados ao aluno. A abordagem dos mapas conceituais está embasada na idéia de que o indivíduo constrói seu conhecimento e significados a partir da sua predisposição para realizar esta construção. Existem vários softwares para ajudar na criação de mapas conceituais.

Estilos de aprendizagem(*)

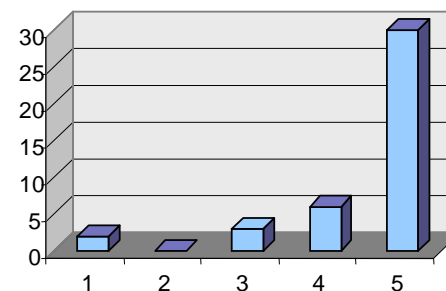
Pedagogia



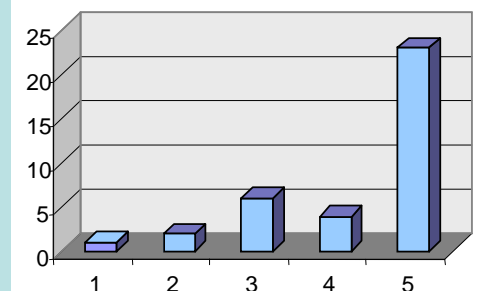
Conteúdo



Tecnologia



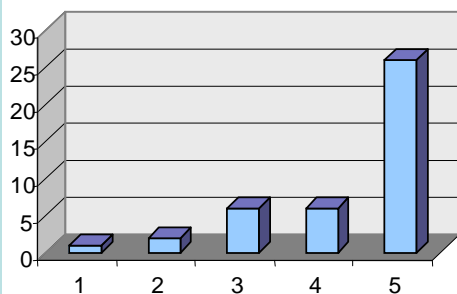
Gerência



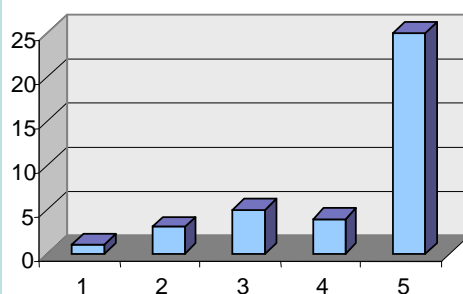
(*) Estilos de aprendizagem são maneiras diferentes que uma pessoa prefere utilizar para aprender. A maioria das pessoas tem um método particular de interagir, obter e processar um estímulo ou informação. A psicologia tem proposto uma série de taxonomias para estilos de aprendizagem (ex. Visão, audição, leitura/escrita, cinestésica ou prática, extrovertido/introvertido, intuitivo/sensitivo, pesando/sentindo, julgando/percebendo, verbal/linguístico, lógico/Matemático, musical, espacial, interpessoal, intrapessoal, naturalista, existencialista, etc.).

Apresentações(*)

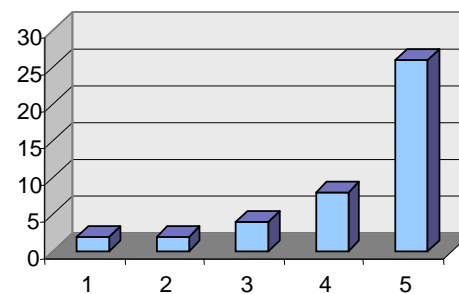
Pedagogia



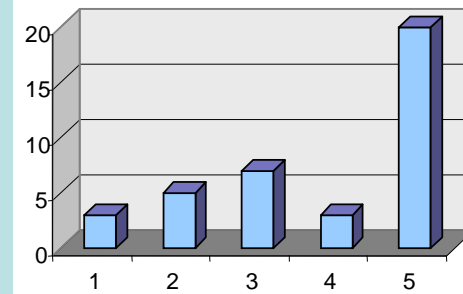
Conteúdo



Tecnologia



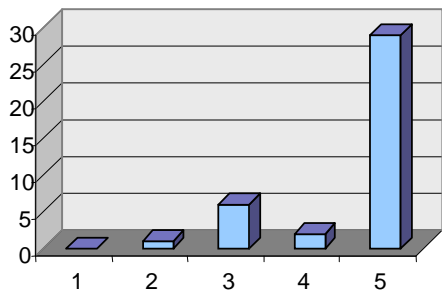
Gerência



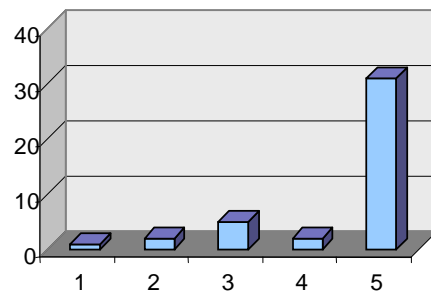
(*) Uma apresentação é o processo de apresentar um dado conteúdo a uma determinada audiência. Software de apresentação como o Microsoft PowerPoint, Harvard Graphics, Lotus Freelance ou Apple Keynote são frequentemente usados para ilustrar o conteúdo apresentado. No entanto, quando gráficos mais profissionais são necessários, outros softwares como Adobe Illustrator, Photoshop e CorelDraw podem ser usados para desenvolver ilustrações complexas. Existem diversas maneiras de apresentar um material à audiência, como panfletos, posters, *handouts*, apostilas, por exemplo ou no meio digital, incluindo a WEB, com portais, *sites* e páginas.

Hipertexto/Hipermídia(*)

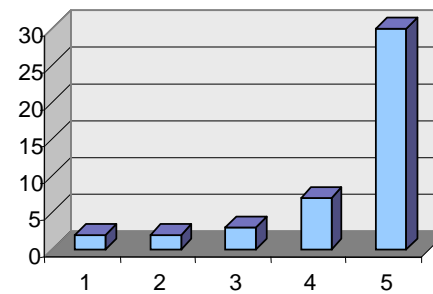
Pedagogia



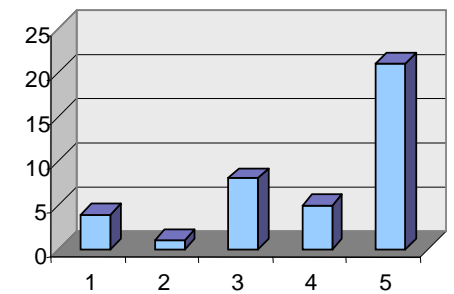
Conteúdo



Tecnologia



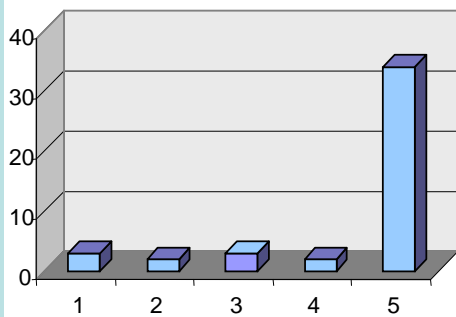
Gerência



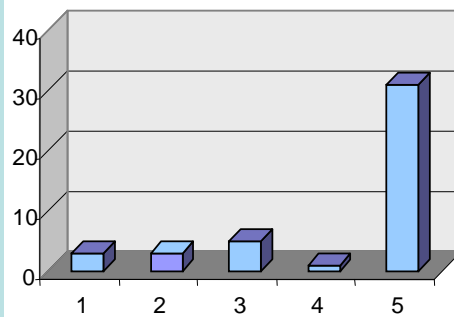
Hipertexto é um paradigma de interface para exibir documentos na qual é possível desviar ou executar algo sob requisição. As formas mais frequentes de documentos em hipertexto contém referências cruzadas a outros documentos chamados *hyperlinks*. A seleção de um *hyperlink* faz com que o computador mostre o documento associado em um curto período de tempo. Hipermídia generaliza a idéia de hipertexto, permitindo a ligação (link) com outros tipos de mídia (como som, imagem, animação), além do texto. É comum a separação dos conceitos de hipertexto para textos e hipermídia para multimídia. A WEB é o maior hipermeio disponível.

Acompanhamento do Aluno(*)

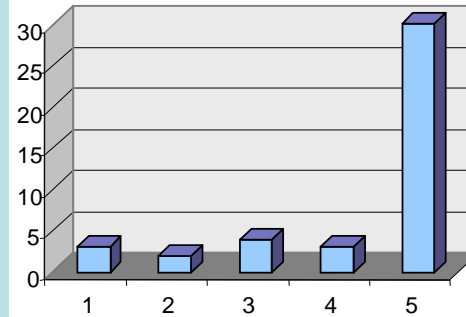
Pedagogia



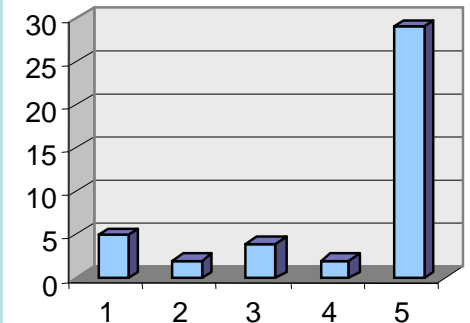
Conteúdo



Tecnologia



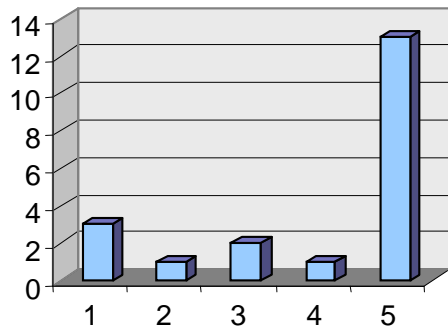
Gerência



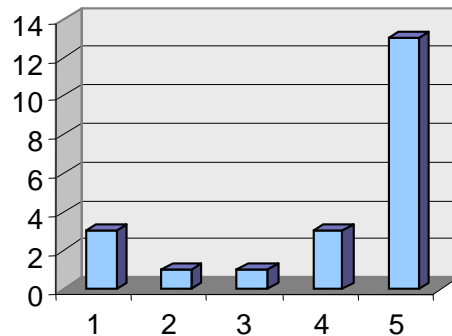
(*) O acompanhamento do desempenho do aluno é parte do processo de avaliação de aprendizagem. Em um ambiente de EaD, deve ser feito pelo professor, responsável pela disciplina, auxiliado pelo(s) tutor (res) e monitor(es), geralmente através de um sistema de tutoria disponibilizado em ambiente informatizado e deve ocorrer de forma efetiva durante toda a execução de uma disciplina, módulo ou curso. Desta maneira, deve possibilitar o eventual esclarecimento de dúvidas, a assimilação ativa dos conteúdos trabalhados e o intercâmbio de idéias entre os envolvidos, dando conta do princípio colaborativo. Deve sempre incentivar e favorecer a autonomia do aluno.

SCORM(*)

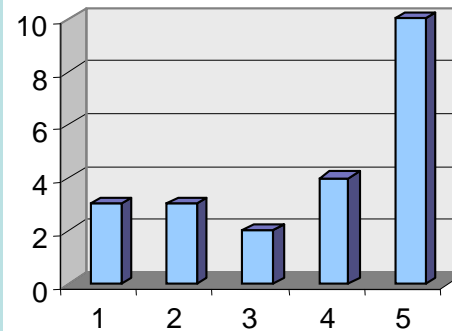
Pedagogia



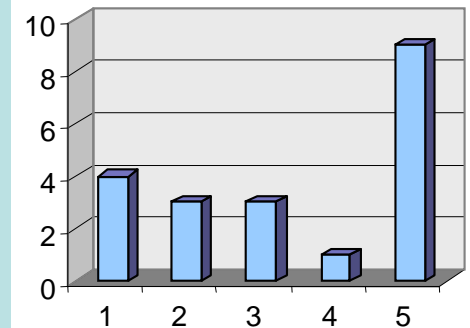
Conteúdo



Tecnologia



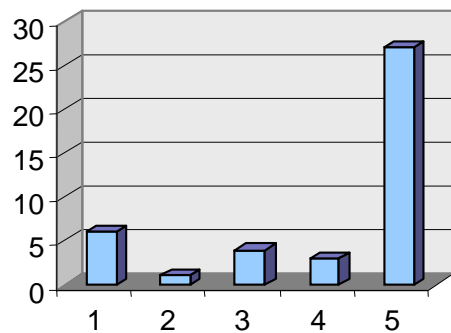
Gerência



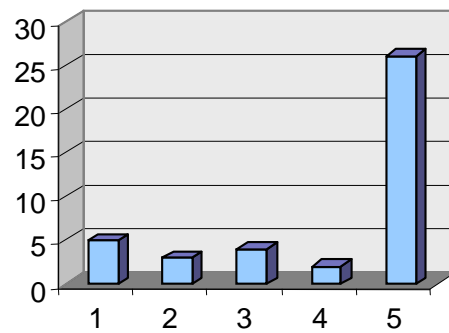
SCORM é um acrônimo para **S**hareable **C**ontent **O**bject **R**eference **M**odel. É um padrão para *E-learning* baseado na WEB. Define como os elementos constituintes de uma instrução em particular são combinados em um nível técnico e estabelece as condições para um software utilizar este conteúdo. O padrão utiliza XML e é baseado nos resultados do trabalho executado pela AICC, IMS, IEEE, e Ariadne. SCORM é um formato para a criação de objetos de aprendizagem (learning objects). Um objeto de aprendizagem é uma unidade de instrução reutilizável, que possa ser utilizado em diferentes contextos.

Avaliação(*)

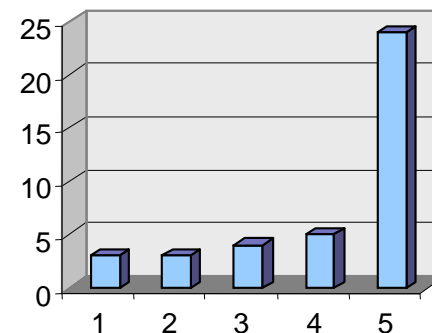
Pedagogia



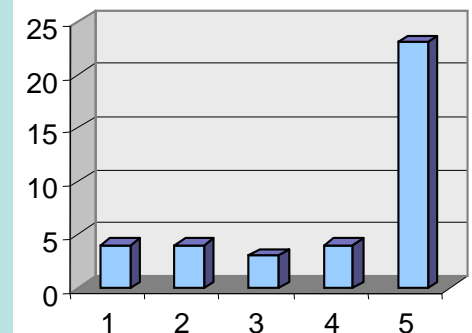
Conteúdo



Tecnologia



Gerência



(*) Avaliação é geralmente usada em um contexto educacional, mas se aplica também em muitas outras áreas, como ciência da computação, negócios e engenharia. Geralmente avaliação é confundida com testes e provas. No entanto, avaliação é mais amplo que testes e provas e envolve o julgamento do mérito ou o valor do avaliado. Testes e provas são processos de obtenção e análise de informação específica como parte de uma avaliação. Na EaD a avaliação apresenta novas dificuldades já que na maior parte das vezes ela será feita a distância.